

POP-UP Branding by HUBSTATION

SCビジネスフェア2018

THE MOST BEAUTIFUL LEGS...

[[Wolford]]

株式会社ハブステーション



jetBlue

STEP UP TO THE POP-UP.

ShopBlue pop-up store for all your JetBlue swag. Now open.

shop.jetblue.com



POP-UP Store Fashion



POP-UP Store -e.t.c.



ファッション以外にも多くのブランドがPOP-UP Storeを出店

POP-UP Storeとは？



ブランドの製品やサービスをお客様に
直接体験していただく
期間限定のタッチポイントです

▶デビューブランドだけでなく
著名なブランドも**POP-UP Store**を活用して
まだ店に足を踏み入れたことのないお客様との接点をつくっています

SEPHORA

BANANA REPUBLIC



RED
VALENTINO



Kiehl's
SINCE 1851

COS

POP-UP Storeの目的は？

より多くのターゲット層に興味を持ってもらうこと、
触れてもらうこと、記憶に刻んでもらうこと

▶ブランドの世界観をコンパクトに表現することが重要です



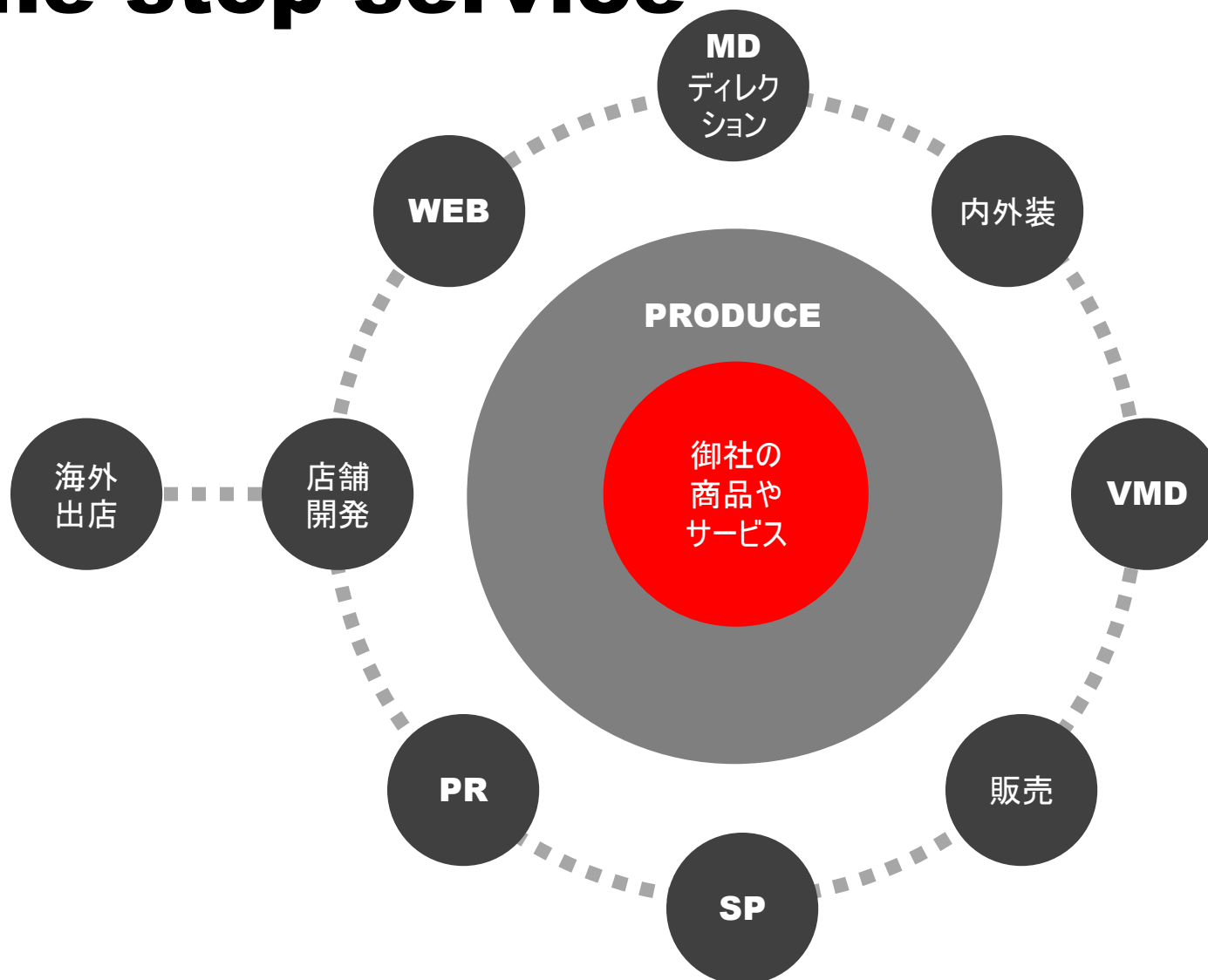
HUBSTATIONのPOP-UPプログラム



▶ **POP-UP Store**でブランドにタッチしたお客様を購買につなげる場所、顧客化する場所がリアル店舗とウェブストアです

HUBSTATIONはこれら全体のプロデュース、マネジメントと店舗開発、さらには販売までを受け持つワンストップサービスをご提供します

one-stop service



▶御社にない機能のチョイスもすべてが揃うワンストップサービスも可能です

HUBSTATIONの POP-UP Storeは 7大都市圏の 流動性の高い施設、 ターゲットのお客様が多い施設 に出店しています

大阪：ルクア、ルクアイーレ、アルビ
阿倍野：キューズモール
京橋：京阪モール
くずは：くずはモール
大阪千里：ららぽーとエキスポシティ
京都：藤井大丸

広島：アッセ

広島

大阪圏

名古屋

東京圏

名古屋：JRゲートタワーモール
名古屋栄：ラシック

福岡：パルコ、アミュプラザ(予定)

福岡

札幌

札幌：パセオ(予定)

仙台

仙台：パルコ、エスパル

新宿：ルミネ、ルミネエスト
原宿：竹下通りアルタ
池袋：ルミネ
船橋：ららぽーと東京ベイ
日本橋：コレド室町

中国、台湾へ

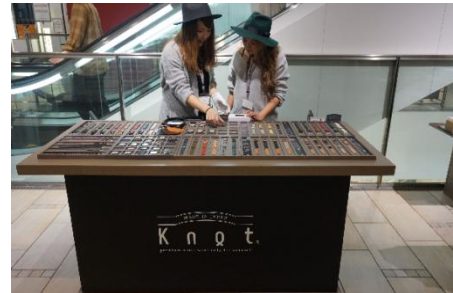


POP-UP Store

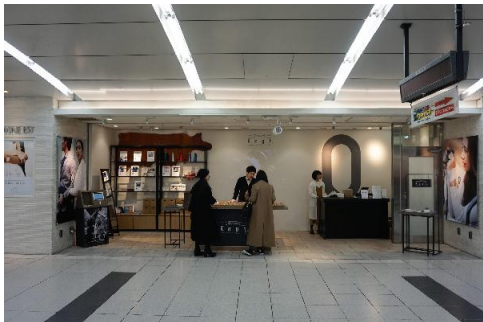
Knot POP-UP Store at LUCUA 2016/05/11-07/10 ルクア大阪3階



Knot POP-UP Store at LACHIC 2016/10/18-10/28 名古屋ラシック1階



Knot POP-UP Store at LUMINE EST 2017/02/18-03/12 新宿ルミネエスト地下1階



Knot POP-UP Store at JR Gatetower Mall 2017/05/31-07/11 JRゲートタワーモール2階



POP-UP Store

titivate ティティベイト 新宿ルミネエスト等



RUBAN DE FRUITS AN 原宿竹下通りALTA、エキスポシティ等



中明 博多中唄
老舗の『極上』辛子明太子



その他、ファッション雑誌、ファッション雑貨や食物販など多くのPOP-UP Storeを実施し、現在も新たな企画を進めております

HUBSTATION

会社概要

会社名	株式会社ハブステーション
所在地	〒104-0061 東京都中央区銀座3-14-13 第一厚生館ビル5F
事業内容	売り手と売場をつなぐマッチングサービスと関連支援業務
ハブステーションとは	人や情報が集まるネットワークの拠点
シンボルマーク	人、街、店の三つの円の重なり。拠点駅のアイコン

<代表取締役社長 阪本 透>

- ・株式会社ワールド入社後、レディスブランドに配属
- ・エリア調査部発足後、一期生として社内初のエリア系マーケティングを一から手がける
- ・エリア調査部責任者として調査チーム、調査企画チームを率いる
- ・業態開発室、事業開発統括部にて新業態を開発
- ・日本全国47都道府県、2,000カ所以上の商業施設を調査、視察。百貨店、駅ビル、ファッションビル、ショッピングセンター、ロードサイド業態に精通
- ・海外マーケット開発責任者としてASEAN7カ国、インド、東アジアに精通。中国30都市800商業施設を始め海外1,000カ所以上の商業施設を視察。ベトナム、インド、タイ、韓国でPOP-UPストアのプロジェクトマネジメントを行う
- ・日本、東アジア、ASEAN諸国からインドに至る商圈構造を把握



<専務取締役 営業本部長 吉次 邦男>

- ・株式会社ワールド入社。レディスブランドに配属
- ・新規ブランド発足後、初期メンバーとして参加
- ・その際、新規取引先開発数の歴代レコードをつくる(200口座)
- ・第2戦略統括部発足後、最年少で店舗開発部に移動。西日本全域(愛知県以西)を担当
- ・営業本部に異動後、再び新規ブランド発足のための西日本営業責任者として参加し全体売上の70%を開発及び担当
- ・旧キャラクターブランドの再生に携わり日本全域の店舗開発責任者としてwin-winの取引先連携を実現し、急成長、黒字化にも成功
- ・店舗開発部：中部、関西地区店舗開発責任者、西日本全域百貨店店舗開発責任者を歴任

