

# HUBSTATION & Clients 2019

株式会社ハブステーション



## ▶ 趣味雑貨・服飾雑貨・ファッション

ブランド、屋号名	業種	特徴	POP-UP Store	本出店
Knot	時計	メイドインジャパンのリストウエア	●	
Nordic Feeling	時計	BRAUN、Beringなど北欧中心の時計	●	
Furbo design	時計	大人の男のための機械式時計	●	
CARA	ハンドメイド作家雑貨、アクセサリ	作家によるハンドメイド雑貨とアクセサリのセレクトショップ	●	
namica	ハンドメイド作家雑貨、アクセサリ	作家によるハンドメイド雑貨とアクセサリのショップ	●	
VLOOK	古着、ハンドメイドアクセサリ	古着とビンテージ。ハンドメイドアクセサリ「ORSA」	●	
EVOL、Mathilda	服飾雑貨	トレンド訴求のレディスシューズ	●	
G.R.C.	服飾雑貨	洋傘と関連グッズ	●	
MOSH LIFE	服飾雑貨	5足1000円の靴下	●	
クオリティ	服飾雑貨	売上記録を叩き出すマフラー、スカーフ、サングラスなど	●	
Paolo bottoni	服飾雑貨	スワロフスキー、天然石、ベネチアングラスなどを使用した、オリジナルアクセサリ	●	
MEI	服飾雑貨	アメリカ カリフォルニア州Huntington Beachをベースに発信されるバッグブランド	●	
YVES supply	ユニセックスファッション	高感度トレンドカジュアルのLIFE STYLE提案型ブランド	●	
SCOTCH & SODA	ユニセックスファッション	アムステルダム発カジュアルファッション	●	
AMERICAN RAG CIE	ユニセックスファッション	西海岸の空気感とアメリカンヴィンテージミックス	●	
H.R.M.、chécutte、RÉ.CRÉ	婦人服	神戸山の手ファッション	●	
AMBIENT	婦人服	女性らしさとエレガントさを提供するレディスブランド	●	
titivate	婦人服	女性らしさとエレガントさを提供するレディスブランド	●	
Malare	婦人服		●	
IRita	アクセサリ		●	
OUTERSUNSET	婦人服	辺見エミリプロデュースのオリジナルブランド		
Rescue Hands	レスキューファッション	救助xファッションのセキュリティタウンウェア	●	

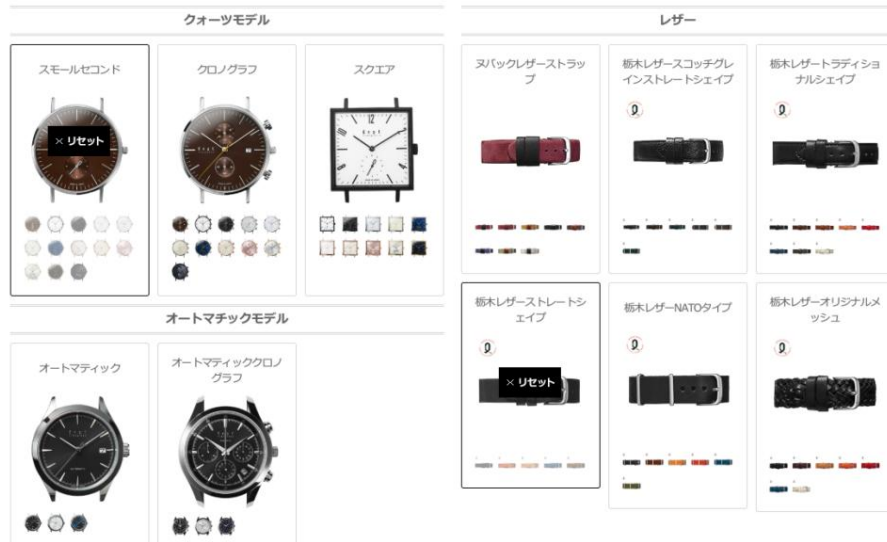
## ▶生活用品・その他物販

ブランド、屋号名	業種	特徴	POP-UP Store	本出店
85	ライフスタイルショップ	発酵する暮らし。人と自然に優しいライフスタイルショップ	●	
株式会社森下木工所	家具、小物	指物技術に精魂込めて技で語り、心で削る手造りの家具	●	
WIG YUKI	WIG	女性の悩みを解決するWIGサロン	●	●
Sealy、Tempur	寝具用品	おひとりおひとりに応じた快適で上質な『眠り』をご提供する	●	
MARGARET JOSEFIN	化粧品	環境にもやさしく安心して使えるスキンケア商品やヘアケアアイテム	●	●

## ▶食物販

ブランド、屋号名	業種	特徴	POP-UP Store	本出店
カルメロショコラティエ	食物販(チョコレート)	見たことのないポーランドのチョコレートをあなたに	●	
徳山コーヒーボーイ	食物販(珈琲豆)	山口の甘いコーヒー豆。	●	
Ruban De Fruits An	食物販(果実氷)	夏の風物詩 果実氷 京都から	●	●
tutu	食物販(タピオカドリンク・クレープ)	タピオカドリンク・クレープをメインにしたスイーツブティック		●
博多中唄	食物販(明太子)	行列の出来る博多直送山盛り明太子	●	

**趣味雑貨・服飾雑貨・ファッション**



吉祥寺発祥、メイドインジャパンのリストウェアメーカー。  
フェイスとこだわりのストラップの組み合わせは10,000種類以上。  
栃木レザー、京都組紐、カイハラデニムなど、こだわりのストラップを  
イージーレバーで簡単に付け替えられる

## ▶POP-UPストア

展開面積：5坪～15坪

期間：2週間～1か月

立地：大都市圏の駅ビル、ファッションビル

出店実績：ルクア大阪、ラシック、ルミネエスト、  
タカシマヤゲートタワーモール、コレド室町、  
博多アミュ、札幌パセオ、ららぽーとTokyoBayなど



# NORDIC Feeling(ノルディックフィーリング)

NORDIC Feeling  
The North European WATCH&JEWELRY



北欧の優れたプロダクトを日本へ

BERING、TRIWA、JACOB JENSEN、  
ARNE JACOBSEN、Finn Juhl、BRAUN、  
ARCHITECT MADEなど北欧中心  
デザインの巨匠が手がける時計ブランドが揃う

▶POP-UPストア

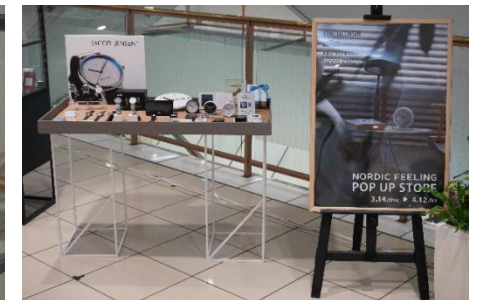
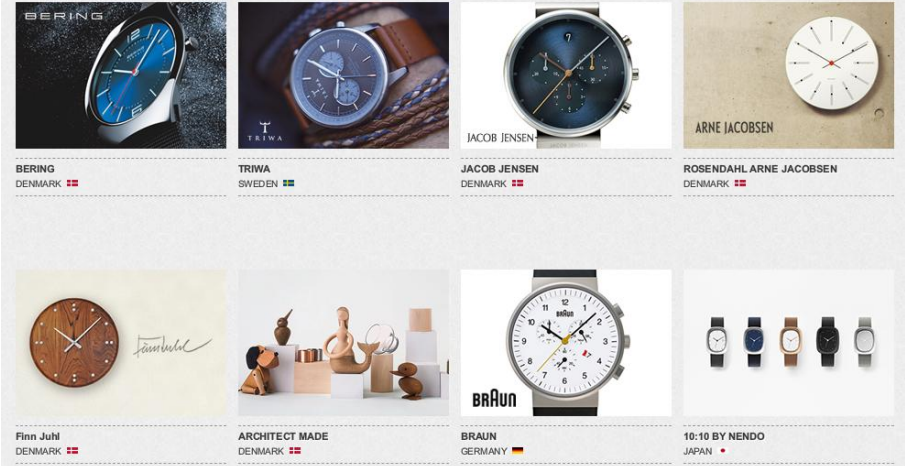
展開面積：5坪～15坪

期間：2週間～1か月

立地：大都市圏の駅ビル、ファッションビル

出店実績：ルミネ大宮、京阪モール

Brand 販賣いブランド



# FURBO DESIGN(フルボデザイン)



BAG



WALLET&GOODS



SUITCASE



WATCH



WATCH

F5021 / 6colors  
21,000-22,000円(税抜)



【Made in Japan】  
WATCH

F5025 / 3colors  
26,000円(税抜)



WATCH

F8201 / 3colors  
24,000円(税抜)



WATCH

F8202 / 3colors  
22,000-24,000円(税抜)



フルボデザインの機械式時計では、  
世界が認める本格派の日本製機械式  
ムーブメントを搭載。  
機械式ならではの味わいを気軽に楽しめる、  
大人の男のための時計

## ▶POP-UPストア

展開面積：5坪～15坪

期間：2週間～1か月

立地：大都市圏の駅ビル、ファッションビル



WATCH

F2501 / 3colors  
24,000-25,000円(税抜)



【15th Anniversary  
Model】  
WATCH

F2501 / 1colors  
45,000円(税抜)



【15th Anniversary  
Model】  
WATCH

F2701 / 1colors  
26,000円(税抜)



WATCH

F2701 / 2colors  
24,000円(税抜)

# CARA(カーラ)



作家によるハンドメイド雑貨とアクセサリーのセレクトショップ。

▶POP-UPストア

展開面積：5坪～25坪

期間：2週間～1か月

立地：大都市圏の駅ビル、ファッションビル

出店実績：タカシマヤゲートタワーモール、ルミネエスト







京都・五条にアトリエを構えるハンドメイドアクセサリーブランド。  
アメリカンフラワー(ディップアート)で一つひとつ丁寧に  
作っています。

## ▶POP-UPストア

展開面積：5坪～10坪

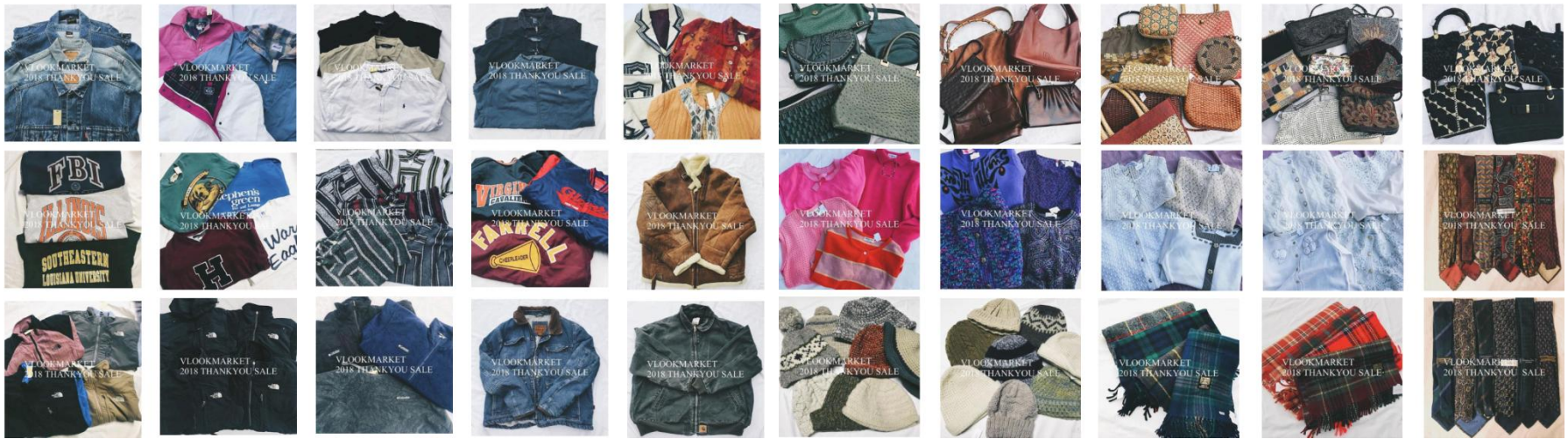
期間：2週間～1か月

立地：大都市圏の駅、駅ビル、ファッションビル

出店実績：ルミネ大宮、ルミネ立川、ルミネ新宿、エキュート大宮、  
新宿高島屋など多数



# VLOOK



石垣島で作られたハンドメイドアクセサリーのORSA。  
輸入古着とビンテージウェア。  
いずれも売上の一部はスラムの子どもたちの  
自立支援活動の支援に。

▶POP-UPストア  
展開面積：5坪～25坪  
期間：2週間～1か月  
立地：大都市圏の駅、駅ビル、ファッションビル  
出店実績：大宮ルミネ



# EVOL(イーボル)、Mathilda(マチルダ)

## EVOL



## Mathilda



“女性らしさ”、“可愛らしさ”、“上品さ”、“ゴージャスさ”など  
トレンドを追求した個性豊かなラインナップのレディスシューズ

### ▶POP-UPストア

展開面積：5坪～15坪

期間：2週間～1か月

立地：大都市圏の駅ビル、ファッションビル

出店実績：ルミネエスト、ルミネ池袋



# MOSH LIFE



ポップでカジュアルな5足1,000円ソックスと  
パンティストッキング3足1,000円

## ▶POP-UPストア

展開面積：5坪～10坪

期間：2週間～1か月

立地：大都市圏の駅、駅ビル、ファッションビル

出店実績(予定)：住道駅、南海なんば駅

# クオリティ



**ギネス売上を約束します!!  
売上レコードを叩き出してきた  
1,000円均一のマフラー、スカーフ、サングラスなど**

**▶POP-UPストア  
展開面積：5坪～30坪  
期間：2週間～1か月  
立地：大都市圏の駅、駅ビル、ファッションビル**

**出店実績：JR大宮駅コンコース、くずはモール、ユニモール、  
天神コア、原宿アルタ、池袋パルコ2など多数**





アメリカ カリフォルニア州  
Huntington Beachをベースに  
発信されるバッグブランド

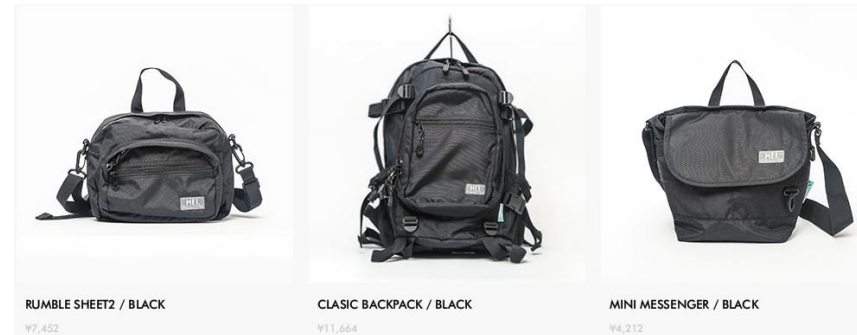
▶POP-UPストア

展開面積：5坪～30坪

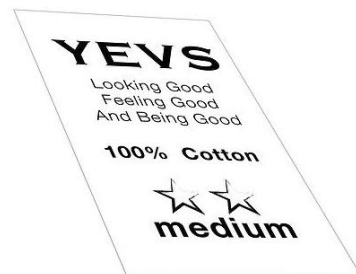
期間：2週間～1か月

立地：大都市圏の駅、駅ビル、ファッションビル

出店実績：



# YVES supply



POWER  
WOMEN



## 高感度トレンドカジュアルのLIFE STYLE提案型ブランド

### ▶POP-UPストア

展開面積：10坪～20坪

期間：2週間～1か月

立地：大都市圏の駅ビル、ファッションビル

出店実績：ルミネ大宮、タカシマヤゲートタワーモール





アムステルダム発カジュアルファッション。  
着心地を追求。  
洗練されたデザインと凝ったディテールが特徴。

▶POP-UPストア  
展開面積：10坪～20坪  
期間：2週間～1か月  
立地：大都市圏の駅、駅ビル、ファッションビル

## MENS

COAT	JACKET	KNIT	PANTS	SHIRT	T-SHIRT
¥32,000～ ¥65,000	¥27,000～ ¥40,000	¥10,000～ ¥32,000	¥14,500～ ¥25,000	¥12,000～ ¥20,000	¥4,800～ ¥10,000

## WOMENS

COAT	ONE-PIECE	KNIT	PANTS	BLOUSE	CUTSEW
¥30,000～ ¥45,000	¥15,000～ ¥22,000	¥14,000～ ¥22,000	¥14,000～ ¥25,000	¥8,000～ ¥15,000	¥5,000～ ¥15,000





カリフォルニアのヘリテージ、スタイル、エレガンス、クオリティなどのスピリットに恩を受け、ユニークでエクスクルーシブな商品を世界中からセレクト

▶POP-UPストア

展開面積：10坪～20坪

期間：2週間～1か月

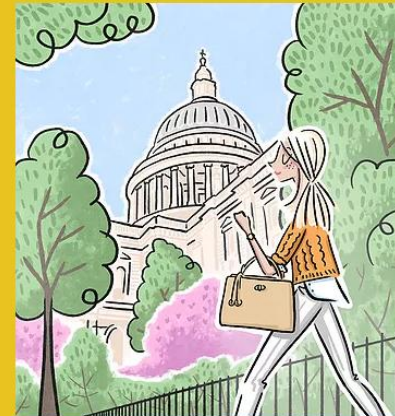
立地：大都市圏の駅、駅ビル、ファッションビル



Human  
Resources  
Management co.,ltd.

Milan Conservative 70% + Paris Mode 30%  
Kobe "YAMANOTE" Style

ミラノコンサバ 70% + パリモード30% = 神戸"山の手"スタイル



神戸山の手スタイルのH.R.M.  
といえば神戸っ子で知らぬ人はいない

## ▶POP-UPストア

展開面積：10坪～20坪

期間：2週間～1か月

立地：大都市圏の駅ビル、ファッションビル

出店実績：心齋橋大丸、名古屋松坂屋、札幌三越、  
JR名古屋タカシマヤ、新宿小田急など百貨店多数





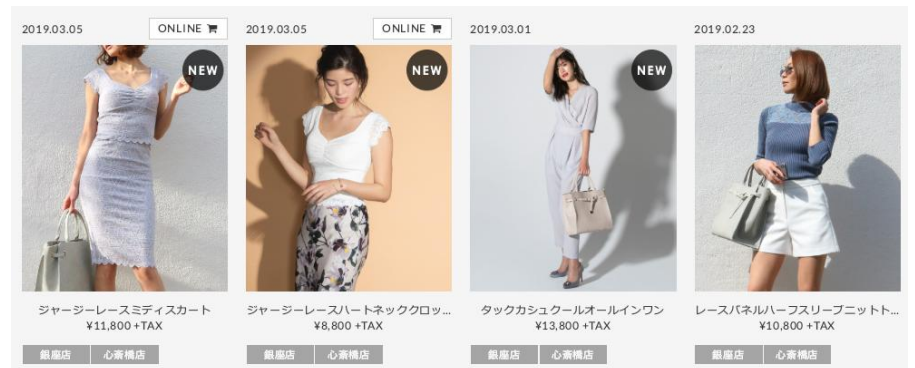
全ての女性へ贈るベーシックデザインの在り方。  
全ての女性が持つ美しさを最大限に引き出す  
卓越したディテールワーク。

## ▶ POP-UPストア

展開面積：10坪～20坪

期間：6か月

立地：大都市圏の駅ビル、ファッションビル





コンセプトは  
"graceful"  
優美でなめらかで、しとやか。  
辺見エミリ自ら手がける大人のブランド

▶POP-UPストア  
展開面積：7坪～15坪  
期間：2週間～1か月  
立地：大都市圏の駅ビル、ファッションビル

出店実績：タカシマヤゲートタワーモール、ルミネエスト



## 生活用品・その他物販



発酵する暮らし

85

**発酵する暮らし  
自然や人の健康に優しいモノ、  
流行にとらわれず長く使っていけるモノを中心とした、  
人と自然に優しいライフスタイルを提案**

**▶POP-UPストア  
展開面積：5坪～20坪  
期間：2週間～1か月  
立地：大都市圏の駅ビル、ファッションビル**

**出店実績：タカシマヤゲートタワーモール、ルクア大阪**



# 森下木工所



伝統の駿河指物家具職人が作る  
デスク小物とストッカー。  
静岡に多くのファンを持つ森下が  
新たにラインナップする逸品。

▶POP-UPストア  
展開面積：2坪～10坪、15坪～50坪  
期間：2週間～1か月  
立地：大都市圏の百貨店、都市型SC

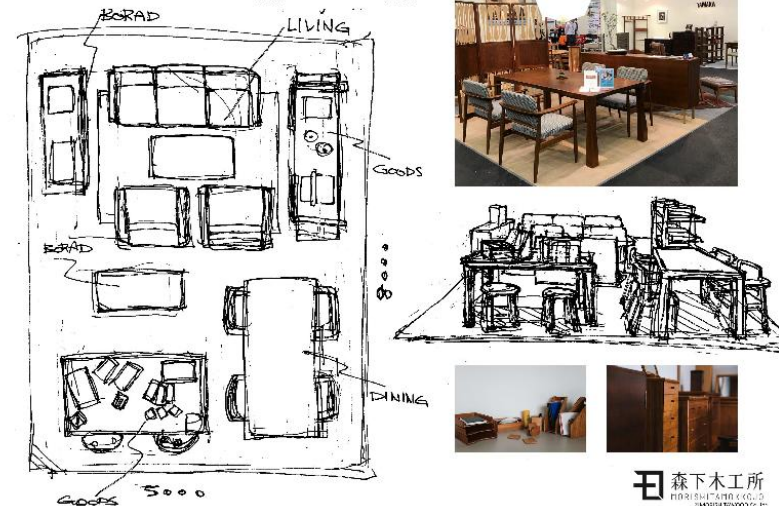
## ■ INTERIOR GOODS MD

展開スペース 2-10坪想定



## ■ FURNITURE + INTERIOR GOODS MD

展開スペース 15-50坪想定



## 食物販





見たことのないポーランドのチョコレートをあなたに。  
ポーランド南部の小さな工場で丁寧に作られた  
宝石のように輝くチョコレート

## ▶POP-UPストア

展開面積：2坪～5坪

期間：2週間～1か月

立地：大都市圏の駅、駅ビル、ファッションビル

出店実績：ルミネエスト、新宿ルミネ2、ルミネ大宮、ルミネ池袋、  
タカシマヤゲートタワーモール、原宿アルタ、渋谷ヒカリエなど多数





山口の、甘いコーヒー豆。  
コーヒー豆から最大限の甘みを引き出す  
独自焙煎

▶ POP-UPストア

展開面積：2坪～5坪

期間：2週間～1か月

立地：大都市圏の駅、駅ビル、ファッションビル

出店実績：天神西鉄、ルミネ大宮





夏の風物詩 果実氷 京都から。  
フルーツをまるごと凍らせてかき氷にする独自製法で  
わたがしのようにふわふわ、口に入れると溶けてゆきます

## ▶POP-UPストア

展開面積：2坪～5坪

期間：2週間～1か月

立地：大都市圏の駅ビル、ファッションビル、立ち食い文化のある繁華街。大型SC

要件：電源、給排水

キッチンカー出店も可能

出店実績：原宿アルタ、ららぽーとエキスポシティ、ららぽーとTokyoBayなど



行列の出来る博多直送山盛り明太子。  
最高級の原料を使用した“粒と味にこだわった  
本当においしい明太子”を1パック1,000円でお届け。  
完売続出! 博多中唄が売場を盛り上げます

▶ POP-UPストア

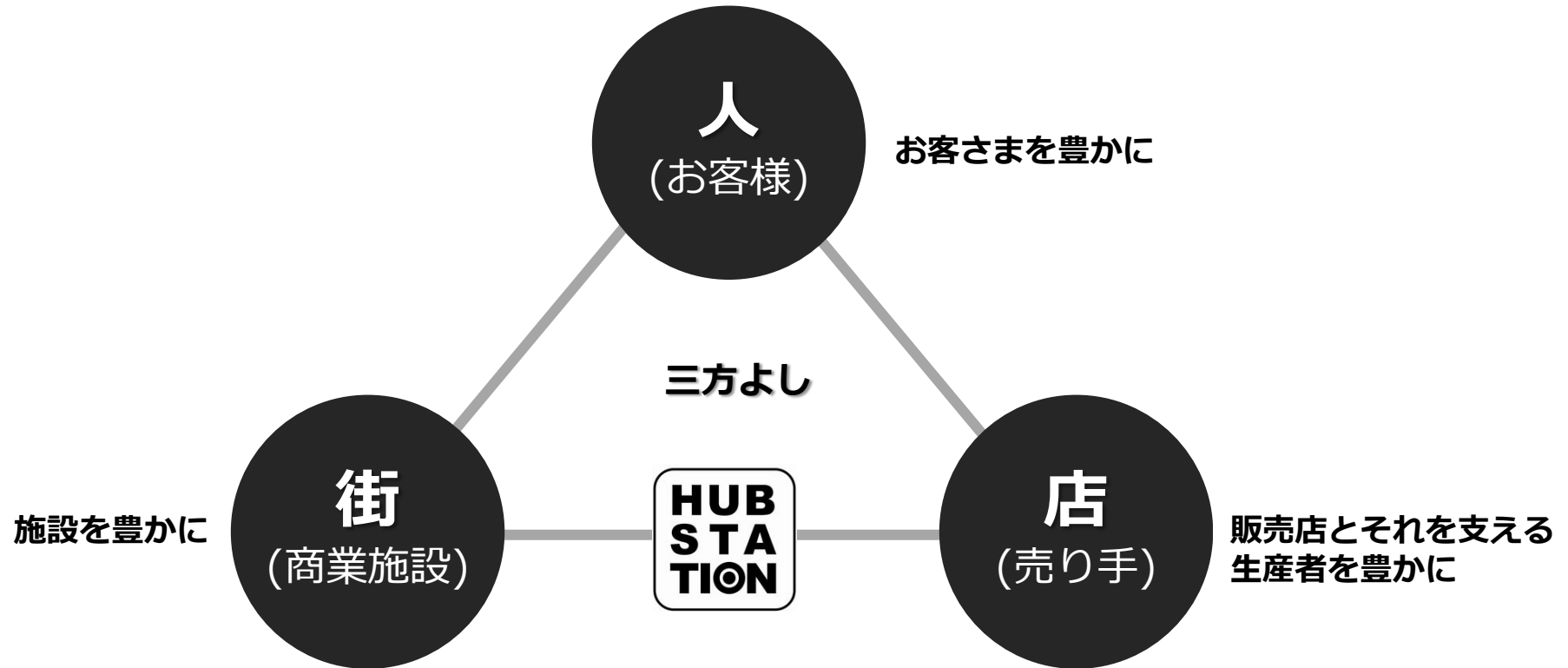
展開面積：2坪～5坪

期間：1週間

立地：全国の駅、大型SC

出店実績：JRほか電鉄系、イオンモールなど多数





お客様の生活を豊かにする“キラリと光る店”を  
日本全国から探しだし、プロデュースし  
商業施設とマッチングする会社です

# Yes! We are HUBSTATION

## 会社概要

会社名	株式会社ハブステーション
所在地	〒104-0061 東京都中央区銀座3-14-13 第一厚生館ビル5F
事業内容	売り手と売場をつなぐマッチングサービスと関連支援業務
ハブステーションとは	人や情報が集まるネットワークの拠点
シンボルマーク	人、街、店の三つの円の重なり。拠点駅のアイコン

### <代表取締役社長 阪本 透>

- ・株式会社ワールド入社後、レディスブランドに配属
- ・エリア調査部発足後、一期生として社内初のエリア系マーケティングを一から手がける
- ・エリア調査部責任者として調査チーム、調査企画チームを率いる
- ・業態開発室、事業開発統括部にて新業態を開発
- ・日本全国47都道府県、2,000カ所以上の商業施設を調査、視察。百貨店、駅ビル、ファッションビル、ショッピングセンター、ロードサイド業態に精通
- ・海外マーケット開発責任者としてASEAN7カ国、インド、東アジアに精通。中国30都市800商業施設を始め海外1,000カ所以上の商業施設を視察。ベトナム、インド、タイ、韓国でPOP-UPストアのプロジェクトマネジメントを行う



### <専務取締役 営業本部長 吉次 邦男>

- ・株式会社ワールド入社。レディスブランドに配属
- ・新規ブランド発足後、初期メンバーとして参加  
その際、新規取引先開発数の歴代レコードをつくる(200口座)
- ・第2戦略統括部発足後、最年少で店舗開発部に移動。西日本全域(愛知県以西)を担当
- ・営業本部に異動後、再び新規ブランド発足のための西日本営業責任者として参加し全体売上の70%を開発及び担当
- ・旧キャラクターブランドの再生に携わり日本全域の店舗開発責任者としてwin-winの取引先連携を実現し、急成長、黒字化にも成功
- ・店舗開発部：中部、関西地区店舗開発責任者、西日本全域百貨店店舗開発責任者を歴任



**THANK YOU**

**HUBSTATION CO.,LTD.**  
**Daiichi Koseikan Building 5F,**  
**3-14-13 Ginza,Chou-Ku,**  
**Tokyo 104-0061,Japan**  
**<http://hubstation.xyz/>**

株式会社ハブステーション

