

# HUBSTATION & Clients 2020

株式会社ハブステーション



**趣味雑貨・服飾雑貨・ファッション**



## スカンジナビアンスタイルの子供服(UNIQUE SKANDISTYLE)

2020年日本初登場

北ヨーロッパの感性を表現した韓国のNO.1子供服ブランド



### ▶POP-UPストア

展開面積：SC：30～50坪、それ以外：15坪

期間：1か月～

立地：3大都市圏の百貨店、駅ビル、  
ファッションビル、準都心の広域型SC

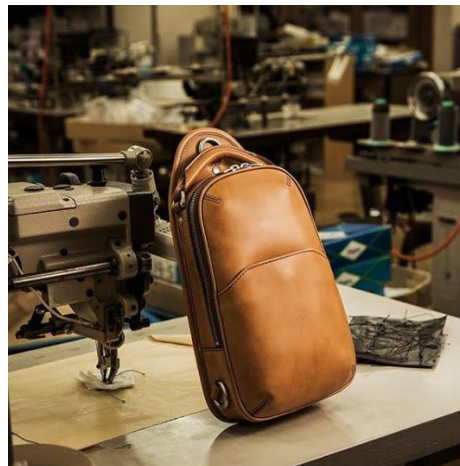
### ▶実店舗

展開面積：百貨店：15坪、SC：30～50坪

出店：POP-UP、実店舗とも既に出店予定あり







持つ喜びを感じられる鞆。メイド・イン・ジャパン。

ERGONOMICS（人間工学）とEPOCH（新紀元）が語源。  
使い込むほどに愛着のわく素材。  
ハンドメイドによる美しい作り。

▶POP-UPストア

展開面積：5坪

期間：2週間～1か月

立地：大都市圏の駅、駅ビル、ファッションビル、  
大型ショッピングセンター

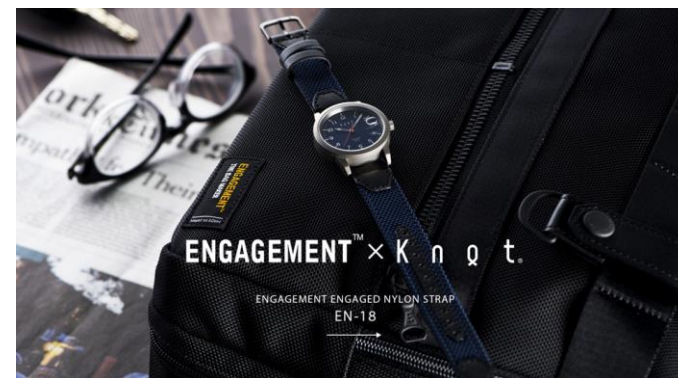




NEW

# ENGAGEMENT

バッグ



新しい時代のスタンダード。メイド・イン・ジャパン。

先鋭の新素材と加工技術。  
人間工学デザイン。  
スタイリッシュな美しさ。  
タフな使用にも耐え得る機能性。  
プロフェッショナル・ギア。

▶POP-UPストア  
展開面積：5坪  
期間：2週間～1か月  
立地：大都市圏の駅、駅ビル、ファッションビル、  
大型ショッピングセンター



ENGAGED NYLON は原糸から厳選しアメリカのINVISTA社で開発されたオリジナル素材

ENGAGEMENT™



## 光沢感と肌触りにこだわったハンドメイドブランド

フィンランドエルクを使ったぷっくりペンケースの肌触りの良さに女性がまとめ買い。

キップレザーを鏡面のように仕上げたパスも

その美しさに女性が惹かれています

もちろんメンズファンも多いブランドです

▶POP-UPストア

展開面積：5坪

期間：2週間～1か月

立地：大都市圏の駅、駅ビル、ファッションビル、大型ショッピングセンター







アメリカ カリフォルニア州  
Huntington Beachをベースに  
発信されるバッグブランド

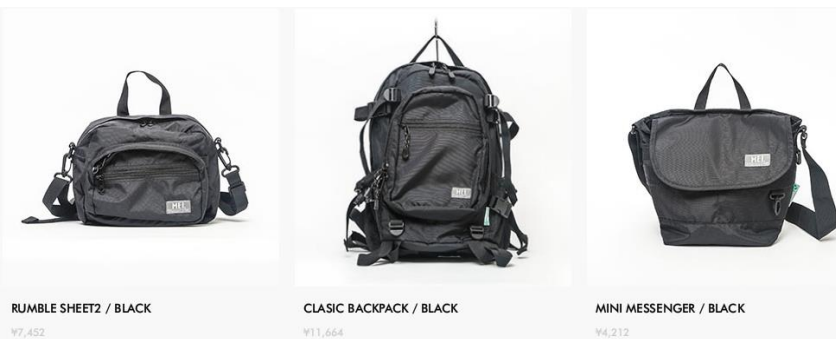
## ▶POP-UPストア

展開面積：5坪～30坪

期間：2週間～1か月

立地：大都市圏の駅、駅ビル、ファッションビル

出店実績：京橋京阪モール、新宿ルミネエスト、名古屋パルコ、  
名古屋タカシマヤゲートタワーモールなど







### MADE in JAPANを東京で作る

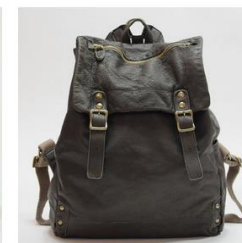
自然な風合いや経年変化による持ち味の良さ。  
ファクトリーブランドならではの職人技で、オーセン  
ティック&クラシックを主軸に、マスキュリンとフェ  
ミニンの間で見せる、繊細なコレクション

#### ▶POP-UPストア

展開面積：5坪

期間：2週間～1か月

立地：大都市圏の駅、駅ビル、ファッションビル





## 麻倉ケイトが開発したジェンダーフリー下着

初音ミクの公認コスプレで著名な麻倉ケイト。  
2013年構想。開発、改良を続けてきた  
ジェンダーフリーの下着。  
ユニラーレ。

▶POP-UPストア

展開面積：5坪

期間：2週間程度

立地：大都市圏の駅ビル、ファッションビル

\*麻倉ケイト来店イベント実施可能



M・F両用の下着。パッドで骨盤の広がりを感じられる

2019/12/23  
日経MJに掲載

## 性的少数者支援団体のLGB・Tが開発 心の性に近く下着

骨盤広げくびれ作る  
◀体つきは男性 体つきは女性▶

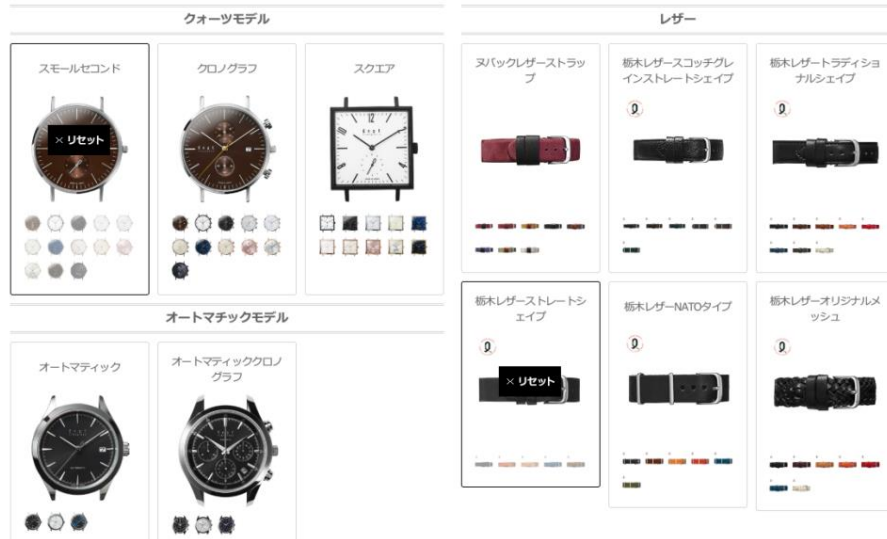
腹回りをふっくらと



F・M両用の下着。お尻や腰の締め付けが感じられる

性的少数者（LGB・T）の支援を行うLGB・T（仮称）は、体と心性が一致しない人（トランスジェンダー）の悩みを解決し、心の性に近く下着を開発。LGB・Tの支援団体は、LGB・Tの悩みを解決し、心の性に近く下着を開発。LGB・Tの支援団体は、LGB・Tの悩みを解決し、心の性に近く下着を開発。





吉祥寺発祥、**メイドインジャパンのリストウェアメーカー**。  
フェイスとこだわりのストラップの組み合わせは10,000種類以上。  
栃木レザー、京都組紐、カイハラデニムなど、こだわりのストラップを  
イージーレバーで簡単に付け替えられる

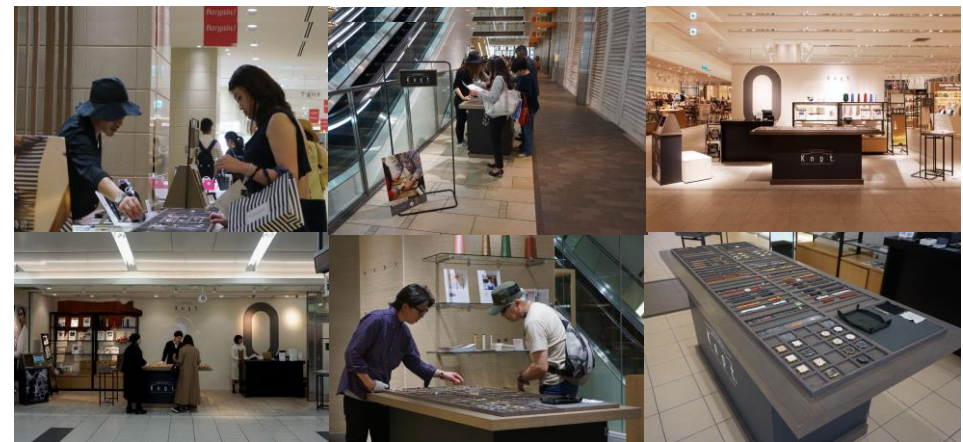
## ▶POP-UPストア

展開面積：5坪～15坪

期間：2週間～1か月

立地：大都市圏の駅ビル、ファッションビル

出店実績：ルクア大阪、ラシック、ルミネエスト、  
タカシマヤゲートタワーモール、コレド室町、  
博多アミュ、札幌パセオ、ららぽーとTokyoBayなど







北欧の優れたプロダクトを日本へ

BERING、TRIWA、JACOB JENSEN、  
ARNE JACOBSEN、Finn Juhl、BRAUN、  
ARCHITECT MADEなど北欧中心  
デザインの巨匠が手がける時計ブランドが揃う

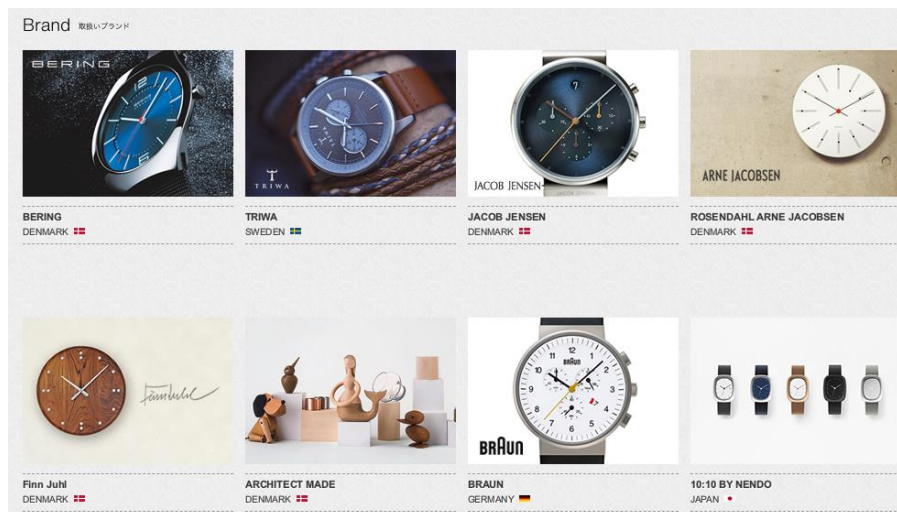
▶POP-UPストア

展開面積：5坪～15坪

期間：2週間～1か月

立地：大都市圏の駅ビル、ファッションビル

出店実績：ルミネ大宮、京橋京阪モール、阪急百貨店梅田本店





## ミニマルで洗練されたクラシックデザイン

2011年に創設されたスウェーデンの時計およびアクセサリーメーカー  
創立者であるフィリップ・タイサンダーが世界一周の旅に出かけていたとき出会った紳士、  
ダニエル・ウェリントンは、ヴィンテージの腕時計を愛用していた  
彼のタイムレスなスタイルに影響を受け、立ち上げたのが彼の名をつけたダニエル・ウェリントン  
交換可能なストラップが付いた、ミニマルで洗練されたクラシックなデザインのラインナップ

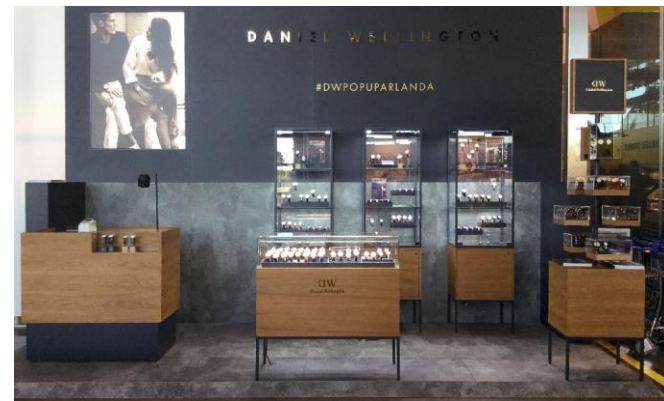
### ▶POP-UPストア

展開面積：5坪～15坪

期間：2週間～1か月

立地：大都市圏の駅ビル、ファッションビル

出店実績：東急プラザ原宿表参道、新宿Flags、天神IMSほか



# FURBO DESIGN(フルボデザイン)

時計



BAG



WALLET&GOODS



SUITCASE



WATCH



フルボデザインの機械式時計では、  
世界が認める本格派の日本製機械式  
ムーブメントを搭載。  
機械式ならではの味わいを気軽に楽しめる、  
**大人の男のための時計**

## ▶POP-UPストア

展開面積：5坪～15坪

期間：2週間～1か月

立地：大都市圏の駅ビル、ファッションビル



WATCH

F5021 / 6colors  
21,000-22,000円(税抜)



【Made in Japan】  
WATCH

F5025 / 3colors  
26,000円(税抜)



WATCH

F8201 / 3colors  
24,000円(税抜)



WATCH

F8202 / 3colors  
22,000-24,000円(税抜)



WATCH

F2501 / 3colors  
24,000-25,000円(税抜)



【15th Anniversary  
Model】  
WATCH

F2501 / 1colors  
45,000円(税抜)



【15th Anniversary  
Model】  
WATCH

F2701 / 1colors  
26,000円(税抜)



WATCH

F2701 / 2colors  
24,000円(税抜)





作家によるハンドメイド雑貨とアクセサリーの  
セレクトショップ。人気急上昇

### ▶POP-UPストア

展開面積：5坪～25坪

期間：2週間～1か月

立地：大都市圏の駅ビル、ファッションビル

出店実績：タカシマヤゲートタワーモール、ルミネエスト、  
大宮ルミネ、京橋京阪モールほか





架空の花をイメージ。  
それは、野に咲く花かもしれない。  
特別な日のプレゼントかもしれない。  
心がときめくコトを忘れずに。。。  
namicaのアクセサリーを身につけたら  
毎日がもっともっと楽しくHAPPYになりますように。。。  
そんな想いを込めたハンドメイドアクセサリーブランド。

## ▶POP-UPストア

展開面積：5坪～10坪

期間：2週間～1か月

立地：大都市圏の駅、駅ビル、ファッションビル

出店実績：ルミネ大宮、ルミネ立川、ルミネ新宿、エキュート大宮、  
阪急梅田本店、京都高島屋、渋谷東急、札幌大丸など多数



namica  
flower accessories...\*





石垣島で作られたハンドメイドアクセサリーのORSA。  
輸入古着とビンテージウェア、EWER。  
京都の伝統衣装を活かしたシューズ、Relier81。など  
阿部恵がどこにもない個性派ブランドを詰め込んだ  
VLOOKワールド。人気急上昇

▶POP-UPストア

展開面積：5坪～25坪

期間：2週間～1か月

立地：大都市圏の駅、駅ビル、ファッションビル

出店実績：大宮ルミネ、浦和パルコ、新宿NeWoMan、新宿Flagsなど





Butterfly shirt

22,000円(税抜)



Sister shirt

22,000円(税抜)



Smoking dead shirt

22,000円(税抜)



Butterfly parker

19,800円(税抜)



Flower parker

19,800円(税抜)



Smoking dead/long-sleeve

12,800円(税抜)



Lens

9,800円(税抜)



Snails kiss

8,800円(税抜)



Double butterfly

8,800円(税抜)



Smoking dead mono

8,800円(税抜)

## 写真家である父のオリジナルプリントにインスピレーションを得たユニセックスブランド

尊敬する父の誕生日である3月1日の3と1を写真（picture）に刻んだ父の撮ってきた美しい写真や想いを好きな服やグッズに表現したいと思うようになった。自分が持つ個性を生かしながらこの想いを自分のブランドに注入し独自の世界観を表現したものを世の中に届けたい。

# III PIC

### ▶POP-UPストア

展開面積：5坪

期間：2週間

立地：大都市圏の駅ビル、ファッションビル

当面VLOOK内で展開予定

# gift project 「acelio」

ギフト



acelio

誰かを想って物を選ぶ。  
そういう体験を一緒に作っていけるギフトショップ

バングル、ブレスレット、ネックレス、ピアス、  
イヤリング、指輪などのアクセサリーのほか  
ボディケア、革小物、タオルなど  
ギフトにまつわるものを取り扱うお店

## ▶POP-UPストア

展開面積：5坪

期間：2週間

立地：大都市圏の駅ビル、ファッションビル

当面VLOOK内で展開予定



unknown necklace  
¥ 18,700



unknown necklace  
¥ 18,700



unknown necklace  
¥ 18,700



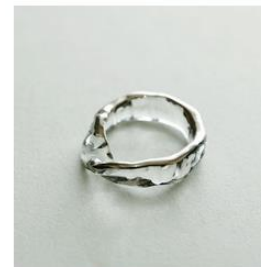
circle down gold  
¥ 17,600



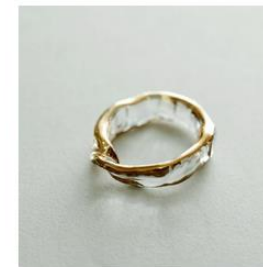
ohajiki pierces honeycomb  
¥ 16,500



husky line down pierce gold  
¥ 8,800



mobius ring platinum  
¥ 15,400



mobius ring gold  
¥ 15,400



honeycomb ring platinum  
¥ 9,900



CHOCOLAT(ショコラ) 3個入り  
¥ 2,640



CHOCOLAT(ショコラ) 5個入り  
¥ 4,070



QUOTIDIENNE MOIST LIP BALM  
(Orange)  
¥ 1,870



インド。  
名前はよく知っていても未知なる国。  
インドで作るオリジナルウェア、アクセサリーと  
アジア各国からセレクトしたアイテムが揃います。

上品で洗練された世界。  
リーズナブルなプライスで人気上昇中

▶POP-UPストア  
展開面積：5坪～15坪  
期間：2週間～1か月  
立地：大都市圏の駅、駅ビル、ファッションビル  
出店実績：渋谷ヒカリエ、大宮ルミネ、新宿NEWManなど







## プチプラアクセサリーとファッショングッズ

Petit

イヤリングとピアスは1,000円～1,800円。  
レジにて半額にて販売。  
1,000円以下の価格帯中心で気軽に見えるのが魅力です

### ▶POP-UPストア

展開面積：10坪～20坪

期間：2週間～1か月

立地：大都市圏の駅ビル、ファッションビル、郊外大型SC

出店実績：くずはモール、京阪シティモール、梅田オーパ、なんば駅など



フランス発祥のヘアアクセサリーブランド、Renachris(レナクリス)。  
熟練の職人たちによるハンドメイドコレクションです。  
神戸のパールジュエリーブランド、Toresor de SARA。  
ハンドメイドアクセサリー、UOMIKI。  
天然石を使ったハンドメイドジュエリー、AtelierNanako。  
など作家による個性派ブランドのセレクトショップ



## ▶POP-UPストア

展開面積：10坪～20坪

期間：2週間～1か月

立地：大都市圏の百貨店、駅ビル、ファッションビル

出店実績：阪急うめだ本店、大阪高島屋、京都高島屋、横浜高島屋、JR京都伊勢丹、名古屋タカシマヤゲートタワーモール、あべのハルカス、日本橋高島屋など





**ギネス売上を約束します!!**

売上レコードを叩き出してきた  
1,000円均一のマフラー、スカーフ、サングラスなど

▶POP-UPストア

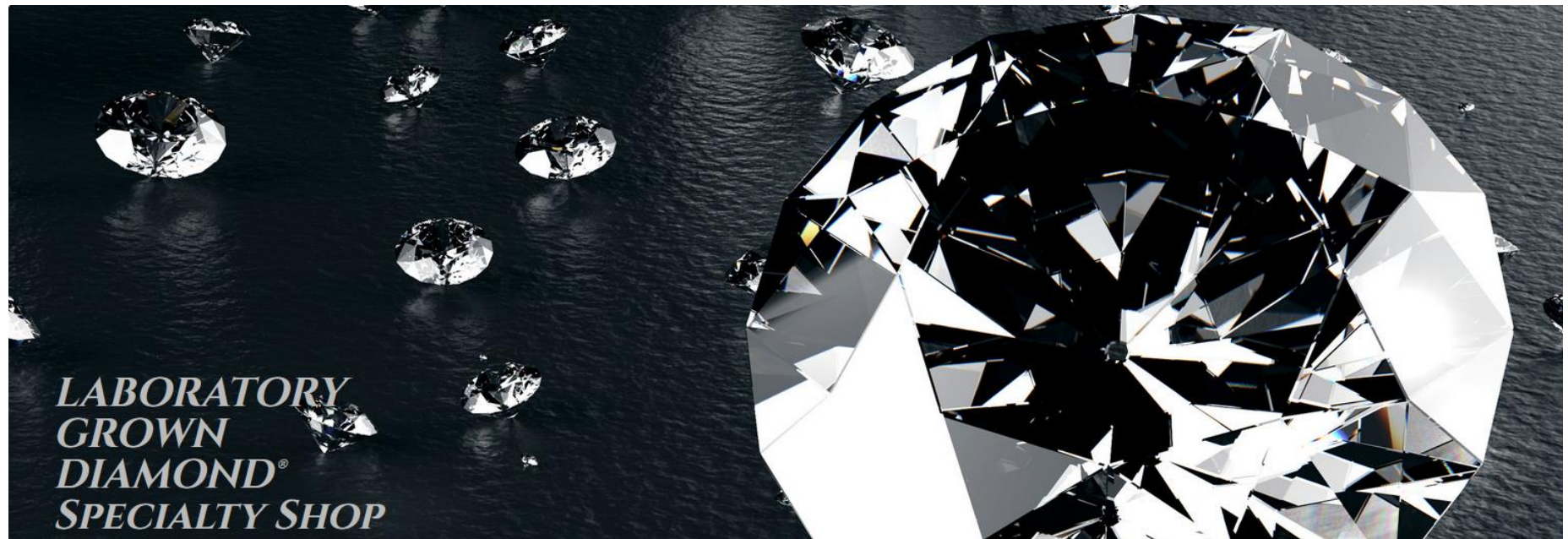
展開面積：5坪～30坪

期間：2週間～1か月

立地：大都市圏の駅、駅ビル、ファッションビル

出店実績：JR大宮駅コンコース、くずはモール、ユニモール、  
天神コア、原宿アルタ、池袋パルコ2、JR浦和駅、JR新宿駅など多数





## 天然ダイヤと同じ構造の人工ダイヤモンド

炭素が自然環境下で結晶化するプロセスを再現した  
ラボラトリーグロウンダイヤモンドは地中から採掘  
された天然ダイヤモンドと全く同一

### ▶POP-UPストア

展開面積：5坪

期間：2週間～1か月

立地：大都市圏の駅、駅ビル、ファッションビル



婚約指輪  
ENGAGEMENT RING



結婚指輪  
MARRIAGE RING



ネックレス  
NECKLACE

地中から採掘された  
ダイヤモンド



=  
同じ

Lab-Grown Diamond  
ラボ グロウン ダイヤモンド



≠  
物質として異なる

キュービックジルコニア (CZ)  
等の類似石



	化学式	熱伝導率	結晶構造	モース硬度	密度 [g/cm]	屈折率	光学分散
天然ダイヤモンド	C	High	Cubic	10	3.51	2.42	0.044
ラボ・グロウン・ダイヤ	C	High	Cubic	10	3.51	2.42	0.044
キュービックジルコニア (CZ)	ZrO2	Low	Cubic	8.25	5.50-6.00	2.16	0.060
モアッサナイト	SiC	High	Hexagonal	9.25	3.21	2.65-2.69	0.104



すべての製品にバイオメカニクス技術が隠されている



全体的な安定性  
深めのヒールカップ



VIONIC製品は足関連疾患の解決のため熱加工可能な矯正装具を発明した足部医師  
Phillip Vasyliが築いたバイオメカニクス技術を搭載。  
しっかりとしたな安定性と歩行サポートを実現しました。

## ▶POP-UPストア

展開面積：5坪～15坪

期間：2週間～1か月

立地：大都市圏の駅、駅ビル、ファッションビル

出店実績：





**UK生まれ。体圧分散機能とファッショナブルさを兼ね備えたコンフォートシューズ**

2007年英国ロンドンで創立。サウスバンク大学の博士チームと共同開発した  
マイクロウォブルボードと呼ばれる3層構造のミッドソール。

この技術を用いて衝撃を吸収し、体圧分散を促す効果が期待できるコンフォートシューズを開発。  
その後、ファッション性と機能性を追求しサンダルに加え、スニーカー、クロググサンダル、  
ブーツ、バレエシューズ、スリッパなどラインナップを拡げています

## ▶POP-UPストア

展開面積：5坪～15坪

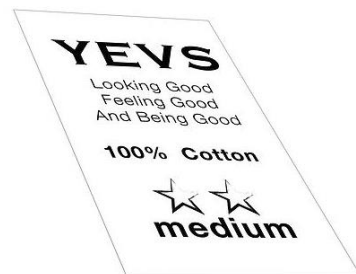
期間：2週間～1か月

立地：大都市圏の駅、駅ビル、ファッションビル

出店実績：ルミネ大宮店など







## 高感度トレンドカジュアルのLIFE STYLE提案型ブランド

### ▶POP-UPストア

展開面積：10坪～20坪

期間：2週間～1か月

立地：大都市圏の駅ビル、ファッションビル

出店実績：ルミネ大宮、タカシマヤゲートタワーモール







アムステルダム発カジュアルファッション。  
着心地を追求。  
洗練されたデザインと凝ったディテールが特徴。

▶POP-UPストア  
展開面積：10坪～20坪  
期間：2週間～1か月  
立地：大都市圏の駅、駅ビル、ファッションビル

## MENS

COAT	JACKET	KNIT	PANTS	SHIRT	T-SHIRT
¥32,000～ ¥65,000	¥27,000～ ¥40,000	¥10,000～ ¥32,000	¥14,500～ ¥25,000	¥12,000～ ¥20,000	¥4,800～ ¥10,000

## WOMENS

COAT	ONE-PIECE	KNIT	PANTS	BLOUSE	CUTSEW
¥30,000～ ¥45,000	¥15,000～ ¥22,000	¥14,000～ ¥22,000	¥14,000～ ¥25,000	¥8,000～ ¥15,000	¥5,000～ ¥15,000





カリフォルニアのヘリテージ、スタイル、エレガンス、クオリティなどのスピリットに恩を受け、ユニークでエクスクルーシブな商品を世界中からセレクトしたストアブランド

AMERICAN  
RAG CIE

## ▶POP-UPストア

展開面積：10坪～20坪

期間：2週間～1か月

立地：大都市圏の駅、駅ビル、ファッションビル



Human  
Resources  
Management co.,ltd.

**Milan Conservative 70% + Paris Mode 30%**  
**Kobe "YAMANOTE" Style**

ミラノコンサバ 70% + パリモード30% = 神戸"山の手"スタイル



**神戸山の手スタイルのH.R.M.**  
といえば神戸っ子で知らぬ人はいない  
上品で洗練された世界

### ▶POP-UPストア

展開面積：10坪～20坪

期間：2週間～1か月

立地：大都市圏の駅ビル、ファッションビル

出店実績：心斎橋大丸、名古屋松坂屋、札幌三越、  
JR名古屋タカシマヤ、新宿小田急など百貨店多数



**H.R.M.**





### 全ての女性へ贈るベーシックデザイン

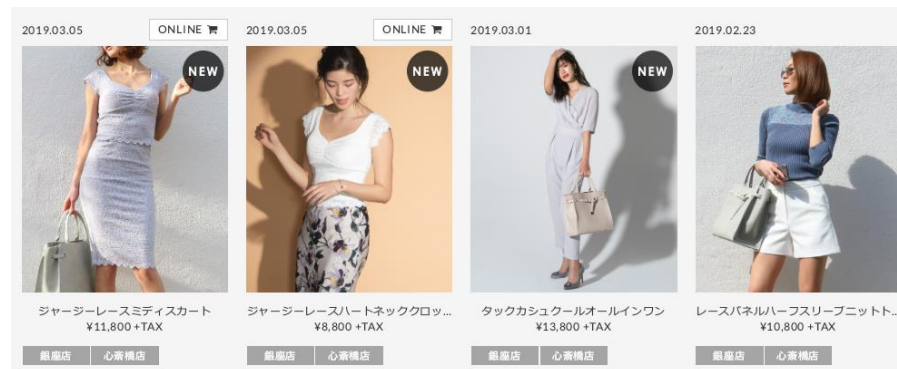
全ての女性が持つ美しさを最大限に引き出す  
卓越したディテールワーク。

#### ▶POP-UPストア

展開面積：10坪～20坪

期間：6か月

立地：大都市圏の駅ビル、ファッションビル



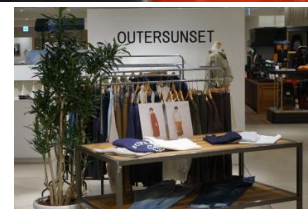
AMBIENT





コンセプトは"graceful"  
優美でなめらかで、しとやか。  
辺見エミリ自ら手がける大人のブランド  
▶POP-UPストア  
展開面積：7坪～15坪  
期間：2週間～1か月  
立地：大都市圏の駅ビル、ファッションビル  
出店実績：タカシマヤゲートタワーモール、ルミネエスト

OUTERSUNSET







### 特別な日のドレス

特別な日に素敵な思い出を、そんなドレス。  
気軽にそして自由に、そんなドレス

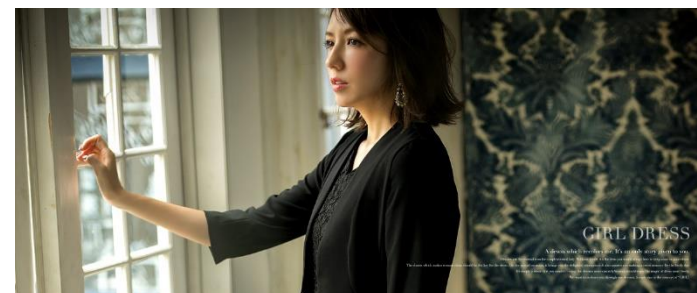
#### ▶POP-UPストア

展開面積：10坪～20坪

期間：6か月

立地：大都市圏の駅ビル、ファッションビル

出店実績：池袋パルコ、くずはモール、京阪モール(予)、蒲田東急(予)





**Valmuerとは、色とりどりの美しさと、花言葉の“気高い精神”を併せ持つ花の名前**

人気インスタグラマーのクリスティン・ウェイがディレクション。  
強さとはかなさ、内なる輝きと花のような美しさ、全ての女性が持つ、相反する魅力を際立たせ、  
一度その世界観を味わってしまうと、離れられなくなってしまう...  
そんな空間とワードローブを提案します。

### ▶POP-UPストア

展開面積：10坪

期間：2週間

立地：大都市圏の駅ビル、ファッションビル





## 世界中から集めたビンテージウェアとグッズ

人の手と時間によって作られたヴィンテージ  
世界中から自分の目と感性で一つ一つ丁寧に集めた  
ヴィンテージを今のファッションとMIXする  
スタイリングで提案します

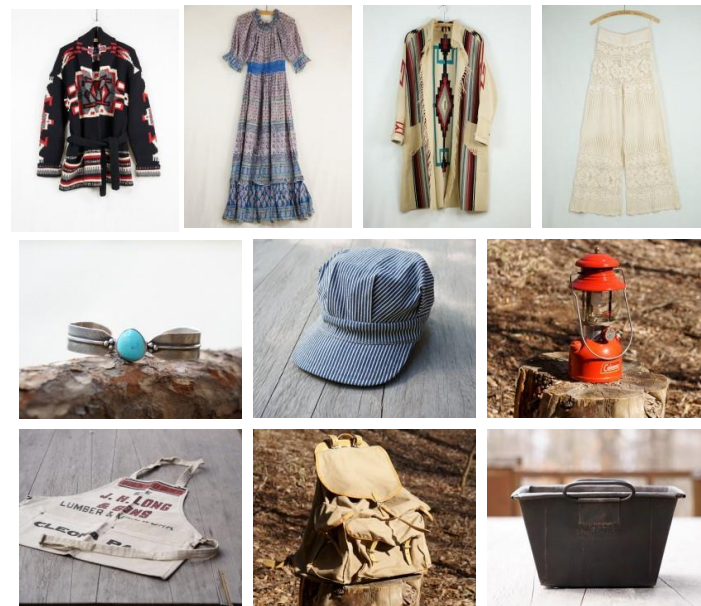
Old Hannaは物だけではなく時間や空気、  
意味や思いを届けたいという気持ちを込めて  
希少価値の高い商品からユニークな雑貨を通して  
幅広く紹介していきます

### ▶POP-UPストア

展開面積：10坪

期間：2週間～1か月

立地：大都市圏の駅ビル、ファッションビル





私たちは、お客様のココロに中にずっと残るようなデザインを提供します

思ってもみなかったようなレイングッズをつくりあげること。  
手描きでの表現をしたり、自然や幾何柄を自由に表現をしたり、  
映画のワンシーンを描いたり。。。。。  
使い手の心のどこかに眠っている思い出、シーンや、人や動物や  
モノとの触れ合いや、景色などの色彩や音色や空気感など、様々  
な生き方の何処かにフックされるデザインを創り続けていければ  
と思っています。

## ▶POP-UPストア

展開面積：10坪タイプ、30～40坪タイプ

期間：1週間～2週間

立地：大都市圏の駅構内、駅ビル、ファッションビル

出店実績：伊東屋銀座本店、ラフォーレ原宿、渋谷ヒカリエ、京急百貨店、  
二子玉川蔦屋家電、羽田空港、ラシック、阪神梅田本店、ルクア1100





特別な日は、Anniversary worldを  
思い浮かべてもらえるようなショップを目指します。

**特別な人・特別な日・特別な時間を思う時、ふと思い浮かべてもらえるような  
ギフトショップ**

ひとつのモノから広がる、小さな輪を大切にし、  
もっともっと大きな輪にふくらませ、  
Anniversary worldの世界を広げていきたい

## ▶POP-UPストア

展開面積：10坪～15坪

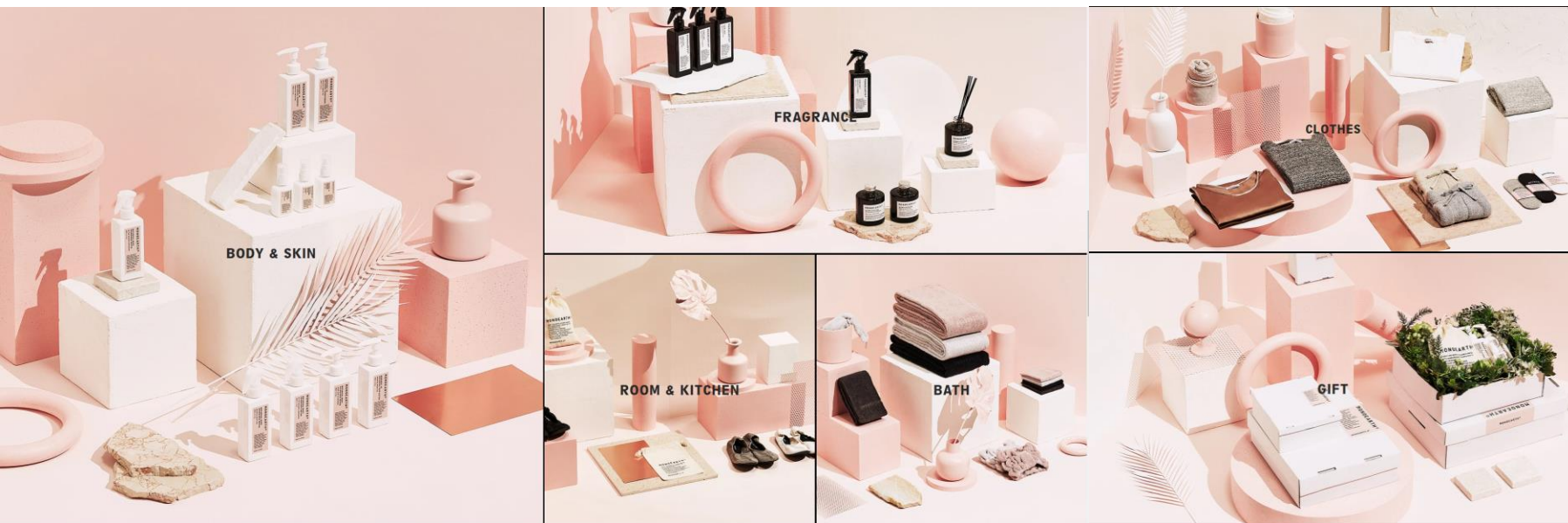
期間：1か月

立地：大都市圏の駅ビル、ファッションビル



## 生活用品・その他物販





## 「これさえあれば十分」なプロダクツと「地球に優しい」生活スタイルの提案

エシカルな社会。  
デザインされたモノ。  
デイリーユースの生活用品。

### ▶POP-UPストア

展開面積：5坪～10坪程度

期間：2週間～1か月

立地：3大都市圏のターミナル駅ビル、ファッションビル

出店実績：大手百貨店





## 沖縄の恵みをぎゅっと詰め込んだ石鹸

沖縄の植物や果物、海底の泥。  
香りや色、配合する原料にとことん沖縄らしさを  
追求したハンドメイドの石鹸とケア用品ブランド

### ▶POP-UPストア

展開面積：5坪～10坪程度

期間：2週間～1か月

立地：3大都市圏のターミナル駅ビル、ファッションビル

\*今年、本土初登場

\*泡体験実施。給排水設備があるとベター。なくても可能



ボタニカルハンドメイドソープ  
CUBE石鹸3つセット（キュー…  
通常価格 1,500円（+税）



ボタニカルハンドメイドソープ  
CUBE石鹸5つセット（キュー…  
通常価格 2,500円（+税）



ボタニカルハンドメイドソープ  
CUBE石鹸4つセット（キュー…  
通常価格 2,000円（+税）



琉球のホワイトマリンクレイ 洗  
顔石鹸（トロピカルローズの…  
通常価格 2,380円（+税）



SuiRichAroma エッセンスハン  
ドクリーム（ピンクグレープフ…  
通常価格 1,980円（+税）



SuiRichAroma 淡雪スキンケア  
ローションMoist（しっとり）  
通常価格 2,750円（+税）





**コウノトリ米ぬかエキス配合、米ぬか由来成分配合**

美肌保湿、美しく年齢を重ねるための潤いケア。  
神戸生まれのスキンケア。

ぬか袋は神戸セレクション2018認定

▶POP-UPストア

展開面積：2～5坪

期間：2週間～1か月

立地：大都市圏の駅ビル、ファッションビル、大型SC

商品名・内容量・メーカー希望小売価格（税抜）：

- ぬか袋 50g 480円
- 米ぬか石鹸 100g 500円
- 米ぬかクレンジング 120g 1,200円
- 米ぬか洗顔 120g 1,200円
- 米ぬか化粧水 150mL 1,800円
- 米ぬか乳液 150mL 1,800円
- 米ぬか美容液 30mL 2,400円

NEW

# MIRABLE(ミラブル)

バスグッズ



**ウルトラファインミストを浴びる美顔器のようなシャワーヘッド**

130nm(ナノメートル)=0.000130 mm

ウルトラファインミストは毛穴より小さい水滴

ミストだけでファンデーションを落とし肌の潤いを持続させる

▶POP-UPストア

展開面積：5坪～10坪程度

期間：3日～2週間程度

立地：百貨店、駅ビル、ファッションビル、都市型SC

\*ミスト体験実施。給排水設備なくても可能



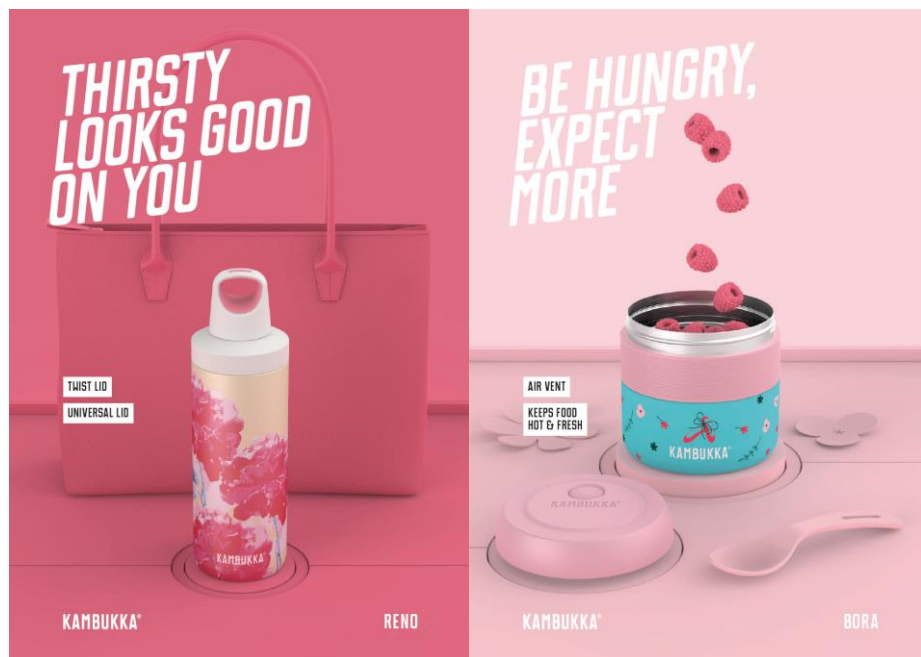
本体  
価格 38,000 円 (税抜)



NEW

# Kambukka(カンブッカ)by MEYER

生活用品



ベルギー生まれのスタイリッシュボトルが日本初登場。

目を引くカラーとデザインが特徴のカンブッカ。

3種類の蓋に付け替え可能。

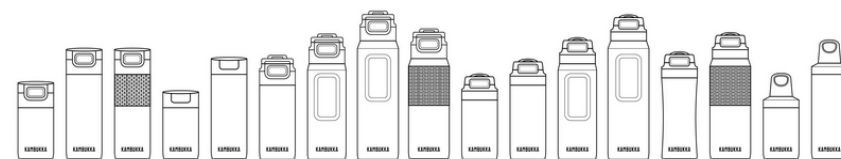
ひねって引く「SNAPCLEAN」でお手入れも簡単。

▶POP-UPストア

展開面積：2～5坪

期間：(4月以降)2週間～1か月

立地：大都市圏の駅ビル、ファッションビル、大型SC



ETNA  
Pink Blossom  
500 ml / 17 oz  
11-01020



ETNA  
Tribal Shibori  
500 ml / 17 oz  
11-01021



RENO  
Neon Koi  
500 ml / 17 oz  
11-05014



RENO  
Neon Mint  
500 ml / 17 oz  
11-05015



RENO  
100% Hasselt  
500 ml / 17 oz  
11-05016



RENO  
Tribal Shibori  
500 ml / 17 oz  
11-05017



BORA  
Chief Panda  
400 ml / 14 oz  
11-06001



BORA  
Prima Ballerina  
400 ml / 14 oz  
11-06002



BORA  
Pink Blossom  
400 ml / 14 oz  
11-06003



BORA  
Misty Rose  
400 ml / 14 oz  
11-06004



11-03001



11-03002



11-03003



11-03004



11-03016



11-03005



11-03006



11-03007



11-03008



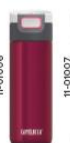
11-03009

Elton 500 ml

Elton 750 ml



11-01005



11-01006



11-01007



11-01008



11-01015



11-01016



11-01020



11-01021



11-01022

Etna 500 ml

Etna grip 500 ml

\*ステンレスボトル：4,000～5,000円

\*プラスチックボトル：2,000円以下の予定

## KAMBUKKA®



## 機能とデザインの両立

アメリカNO.1の調理器具メーカー  
賛否両論の笠原将弘氏メニュー監修  
Kambukka併設可



### ▶POP-UPストア

展開面積：20坪～25坪

期間：1か月、6ヶ月～1年(検討中)

立地：大都市圏の駅ビル、  
駅立地のSC、ファッションビル

出店実績：東急百貨店吉祥寺店(6ヶ月)

出店予定：NEWoMan横浜、ルクアイーレ、大宮ルミネ







## 発酵する暮らし

自然や人の健康に優しいモノ、  
流行にとらわれず長く使っていけるモノを中心とした、  
人と自然に優しいライフスタイルを提案  
日本橋室町誠品書店に出店

### ▶POP-UPストア

展開面積：5坪～20坪

期間：2週間～1か月

立地：大都市圏の駅ビル、ファッションビル

出店実績：タカシマヤゲートタワーモール、ルクア大阪





## Tough x Easy 小倉優子の魔法のフライパン

αダイヤ粒子入りフッ素コーティングが強力!  
耐摩耗試験200万回、耐食性試験200万回クリア  
(2年保証モデル)

### ▶POP-UPストア

展開面積：20坪

期間：2週間～1か月

立地：大都市圏の駅ビル、ファッションビル



evercook  
3,480円(税抜) / 26cm  
IH GAS 1年保証



ガス火専用evercook  
2,980円(税抜) / 26cm  
GAS 1年保証



evercook Air  
4,000円(税抜) / 26cm  
GAS 2年保証



evercook a  
4,500円(税抜) / 26cm  
IH GAS 2年保証



選べるevercook  
3,280円(税抜) / 26cm  
IH GAS 1年保証



evercook 鍋  
4,980円(税抜) / 両手鍋  
IH GAS 1年保証



evercook Air

26cm





なつかしいのに新しい。「ひと味違う」ステンレスボトル。

“Bottle+! ボトルに驚きを!”をコンセプトに、  
「一味違う」カタチを追求したステンレスボトルのブランド  
真空2重構造で保温保冷機能も万全

▶POP-UPストア

展開面積：20坪

期間：2週間～1か月

立地：大都市圏の駅ビル、ファッションビル

mosh! ボトル  
【350ml】  
DMMB350



mosh! ボトル  
【450ml】  
DMMB450



mosh!  
フードポット  
【300ml】  
DMFP300



mosh!  
卓上ポット  
タンタ  
【1.0L】  
DMTK1.0



mosh!  
ボトルラッパ  
【330ml】  
DMLB330



mosh!  
ラッパフードポット  
【350ml】  
DMLF350



mosh!®



ケースに映る、あなたの表情

販売上代 ¥3,000(税抜)



Parasol / PATTERN TRICK

iPhone 7  
iPhone 8

BK / ブラック  
GCN-PT15-A-BK



TL / 半透明  
GCN-PT15-A-TL



**こんなにアカ抜けたスマホケース、見たことありますか？**  
元ミュージシャンたちが作ったこだわりのスマホグッズ

▶POP-UPストア

展開面積：5坪～15坪

期間：2週間～1か月

立地：大都市圏の駅ビル、ファッションビル

出店実績：新宿Flags







**伝統の駿河指物家具職人が作る  
デスク小物とストッカー。**  
静岡に多くのファンを持つ森下が  
新たにラインナップする逸品。

▶POP-UPストア  
展開面積：30坪～40坪  
期間：6か月以上  
立地：銀座、丸の内、六本木の百貨店、  
都市型SC

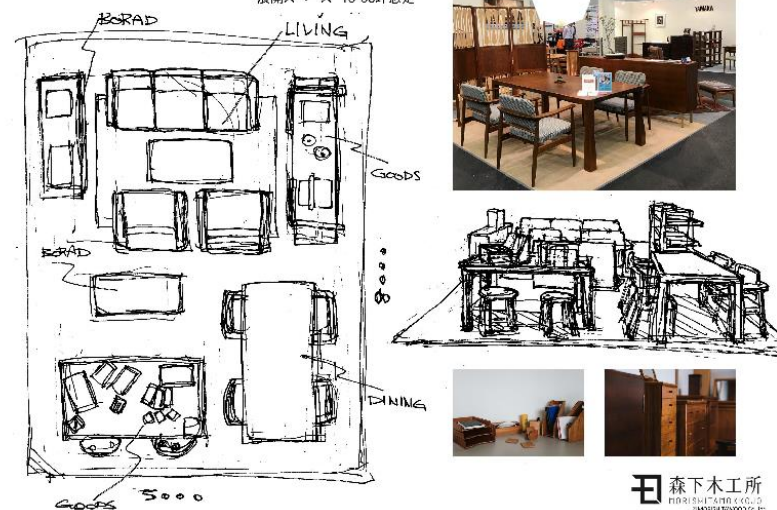
## ■ INTERIOR GOODS MD

展開スペース 2-10坪想定



## ■ FURNITURE + INTERIOR GOODS MD

展開スペース 15-50坪想定





## WIG界の風雲児

女性の「いくつになっても美しくありたい」を応援。  
圧倒的にリーズナブル。  
そして「真心の接客」に徹します。

### ▶常設店

展開面積：10坪～40坪

立地：大都市圏の百貨店、駅ビル、ファッションビル

出店実績：恵比寿三越、横浜そごう、仙台ロフト、サカエチカ、  
大阪ヒルトンプラザウエストなど



— 「ウィッグ ユキ」の素晴らしさを教えて下さい。  
山本：まずは、品質の素晴らしさですね。手触りも滑らかなウィッグの髪1本1本が丁寧に取り付けられています。もう、触った瞬間わかります。又、それを佐藤社長に伺ったところ「多くの女性に高品質なウィッグを気軽に楽しんで頂きたい」と理念を伺い、私も同感しました。髪の悩みなら「ウィッグ ユキ」の商品で解決ですよ！明るい自分を取り戻せたら、女性は誰だって魅力的になります。これも若さを保つ秘訣だと思うんです。皆さんも私のように、ウィッグを付けて色んなところにお出掛けしましょう！って思うんです。



食物販



## プロヴァンスの香り漂うフランス菓子。缶も魅力

1989年、南フランスで生まれたフランス菓子ブランド  
南仏プロヴァンスの近く、オクシタニー地方の  
4つの自社工場で丁寧に作っています  
日本ではビスケット、キャンディ、チョコレートを  
完全個包装で展開します

▶POP-UPストア  
展開面積：2坪～5坪  
期間：2週間～1か月  
立地：大都市圏の駅ビル、ファッションビル、百貨店  
**2020年日本初登場**

事業責任者オリビエがフランスから  
帰国できないため現在出店保留中







見たことのないポーランドのチョコレートをあなたに。  
ポーランド南部の小さな工場で丁寧に作られた  
宝石のように輝くチョコレート

## ▶POP-UPストア

展開面積：2坪～5坪

期間：2週間～1か月

立地：大都市圏の駅、駅ビル、ファッションビル

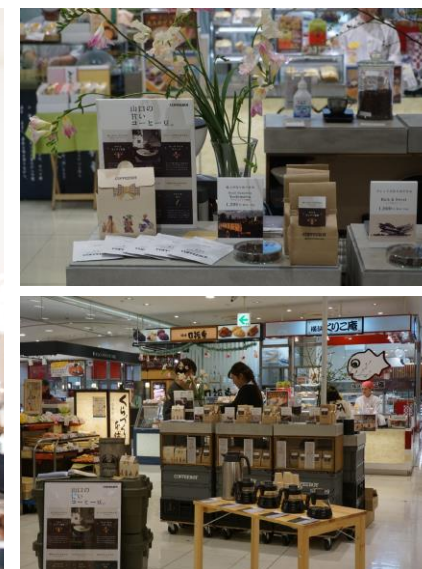
出店実績：ルミネエスト、新宿ルミネ2、ルミネ大宮、ルミネ池袋、  
タカシマヤゲートタワーモール、原宿アルタ、渋谷ヒカリエなど多数





山口の、甘いコーヒー豆。  
コーヒー豆から最大限の甘みを引き出す  
独自焙煎

▶POP-UPストア  
展開面積：2坪～5坪  
期間：2週間～1か月  
立地：大都市圏の駅、駅ビル、ファッションビル  
出店実績：天神西鉄、ルミネ大宮







Ruban De Fruits An

夏の風物詩 果実氷 京都から。

フルーツをまるごと凍らせてかき氷にする独自製法で  
わたがしのようにふわふわ、口に入れると溶けてゆきます

## ▶POP-UPストア

展開面積：2坪～5坪

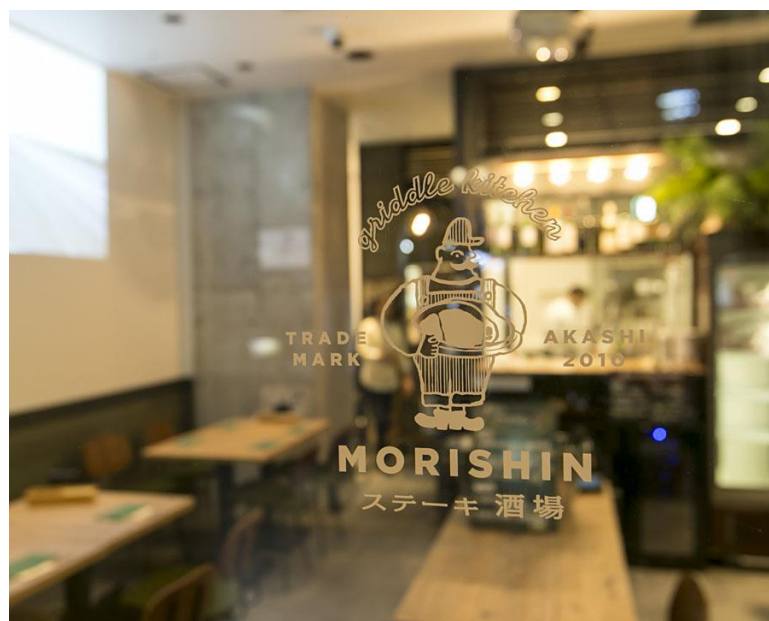
期間：2週間～1か月

立地：大都市圏の駅ビル、ファッションビル、立ち食い文化のある繁華街。大型SC

要件：電源、給排水

キッチンカー出店も可能

出店実績：原宿アルタ、ららぽーとエキスポシティ、ららぽーとTokyoBayなど



## 厳選牛カツサンド

焼肉店を営むモリシンが作った牛カツサンドイッチ  
ラインナップはカミノミ、フィレ、シャトーブリアンの3種  
国産キャベツのピクルスが効いてます

### ▶POP-UPストア

展開面積：

サンドイッチ専門店2坪～3坪

立地：大都市圏の駅ビル、駅ナカ

設備：セントラルキッチン



カイクツサンド  
具材：カミノミ  
¥900(税抜)



フィレカツサンド  
具材：フィレ  
¥1,900(税抜)



ブリカツサンド  
具材：シャトーブリアン  
¥5,000(税抜)





行列の出来る博多直送山盛り明太子。  
最高級の原料を使用した“粒と味にこだわった  
本当においしい明太子”を1パック1,000円でお届け。  
完売続出! 博多中唄が売場を盛り上げます

### ▶POP-UPストア

展開面積：2坪～5坪

期間：1週間

立地：全国の駅、大型SC

出店実績：JRほか電鉄系、イオンモールなど多数



# ROCCA&FRIENDS Craperie

クレープ



## 旅するクレープ

パリからはイスパハン、コペンハーゲンのシトラス檸檬、アントワープは蜂蜜ブルーチーズ。  
イタリアのBMT、ベトナムのバインミーなど世界の味と香りを楽しめます

### ▶ 常設店舗

展開面積：5坪～20坪

立地：大都市圏の駅、駅ビル、ファッションビル

設備：給排水設備要

\*株式会社ペルソナによるFC運営





飲食

# 神戸居留地オリエンタルカレー

カレー



## 伝統の味を再現

かつて神戸居留地にあった日本最古のホテル、オリエンタルホテル神戸。  
谷崎潤一郎、細雪の舞台ともなった。  
ビーフカレーはオリエンタルホテルの看板メニューだった。  
1995年、阪神淡路大震災で歴史の幕を閉じた。  
そのカレーのレシピを再現。

### ▶常設店舗

展開面積：5坪～20坪

立地：通行量の多い大都市圏の駅ナカ、駅ビル

設備：給排水設備要、ダクトはなしでも可能





自家製麺をひと玉ずつ茹で上げる、専門店ならではのこだわり素材の焼きそば

定番のソース焼きそば。

そのほか塩焼きそば、麻婆焼きそば、塩にんにくレモンそばのラインナップ。

注文が入ってからゆであげる自家製の中太平打ち麺が自慢

## ▶ 常設店舗

展開面積：10坪～20坪

立地：超一等地の駅ビル

設備：給排水設備要、ダクト要、電源要(ガス不要)





天然のネタ、自家製のたれ、あたたかいシャリ。  
こだわりの本格寿司が破格の値段でいただけると評判の隠れ家寿司店。

## ▶ 常設店舗

展開面積：10坪～20坪  
立地：超一等地の駅ビル  
設備：給排水設備



<なんば皿-特上ネタおまかせ5貫-> 1,480円(税別)

実質2,000円ほどのネタで廻ります。  
ひと皿目から600円の超大とろを乗せます  
ので、コストパフォーマンスは抜群です。



<うら皿-上ネタおまかせ5貫-> 980円(税別)

「なんば皿」同様、定価以上、約1400円のネタで廻ります。  
300円の本まぐろ中とろが乗り、なんば皿に負けないコストバ。





名店「麺や 蓮と凜」の味を継承。

担々麺 ¥890

半熟煮玉子 ¥100

チンゲン菜 ¥100

白髪葱 ¥100

チャーシュー ¥250

チーズ ¥150

▶常設店舗

展開面積：10坪～20坪

立地：超一等地の駅ビル

設備：給排水設備要、ガス



名物の餃子にライス。  
餃子でちょい飲み。  
お一人でも気軽に立ち寄れる店、それが大阪餃子楼。  
餃子一人前290円

▶ 常設店舗

展開面積：15坪～20坪

立地：超一等地の駅ビル

設備：給排水設備要、ダクト要、電源要(ガス不要)



## サービス



**Aid、それはお客様の目的に合わせたメニューづくりとサポートを行うパーソナルジム  
完全個室。キッズスペース完備  
ウェアやシューズ、アメニティ、プロテインなどすべて無料、手ぶらでOK  
月会費なし。パーソナルトレーニング60分9,259円(税抜)**

▶常設店舗

**展開面積：15坪以上**

**商圈：大阪圏、東京圏**

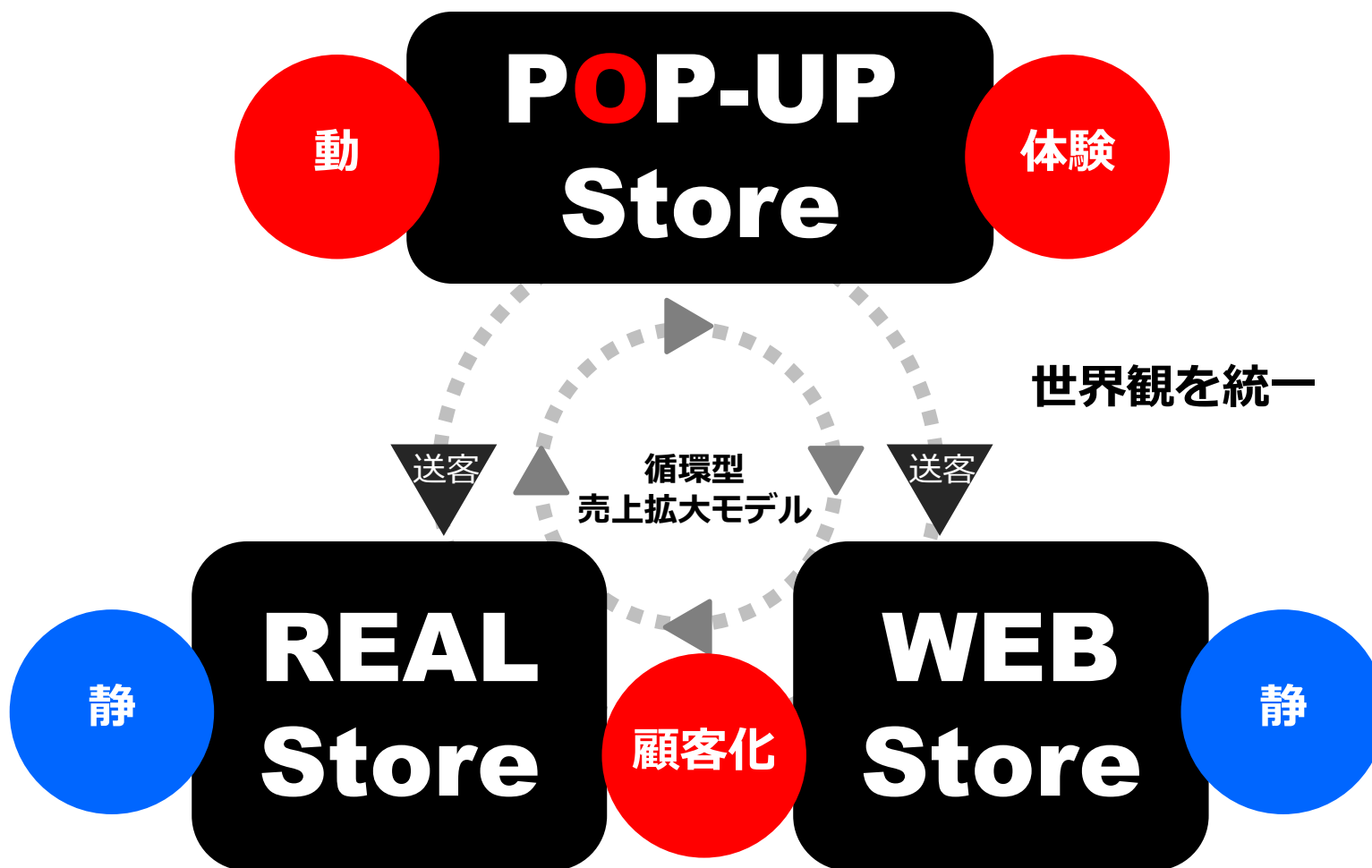
**立地：アッパークラスの商業施設、高所得エリアの路面**

**その他：外からの視認性、通行量不問**

**設備：シャワールームのための給排水設備**

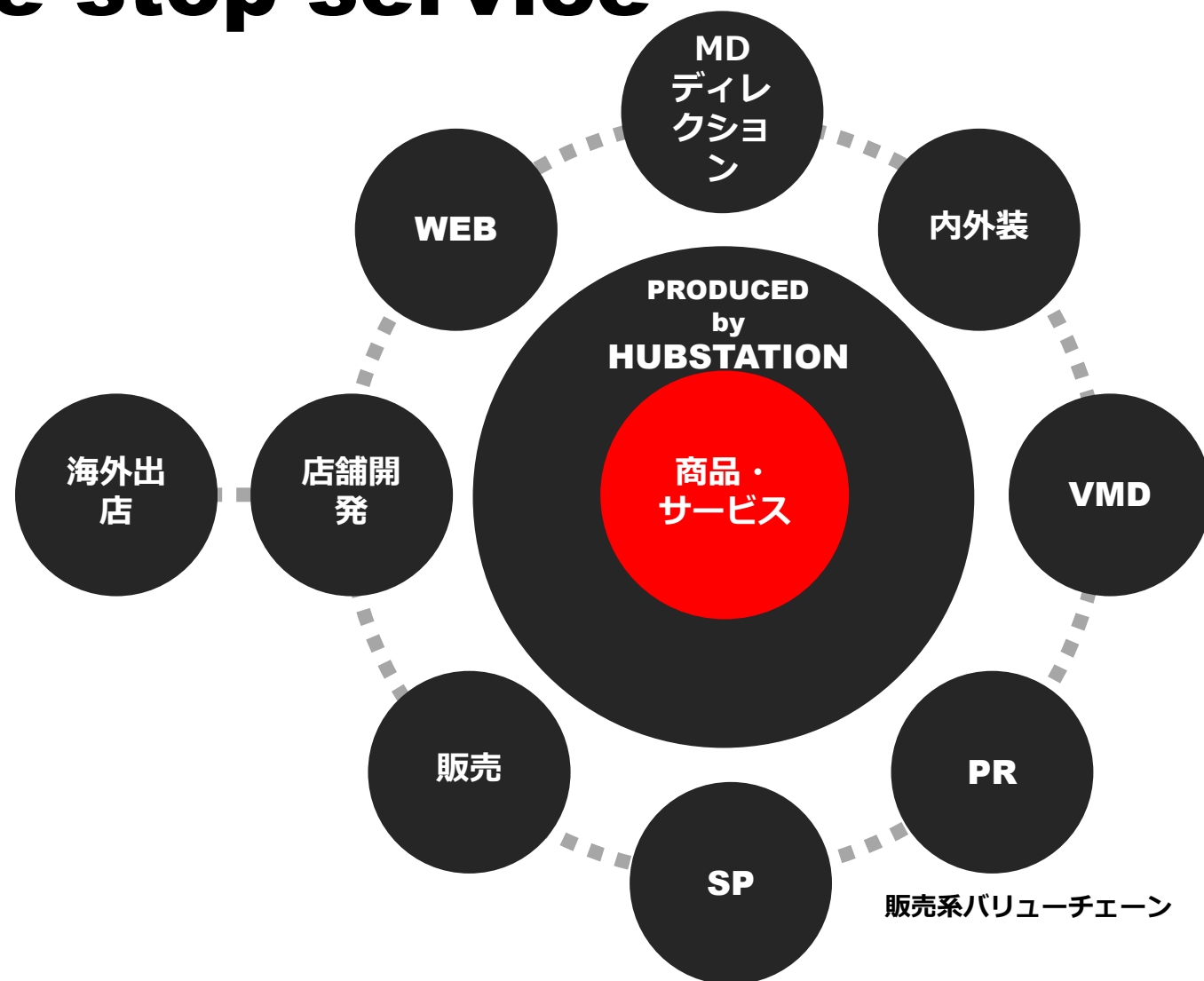
**既存店：大阪新町本店、淀屋橋店、福島店、夙川店**





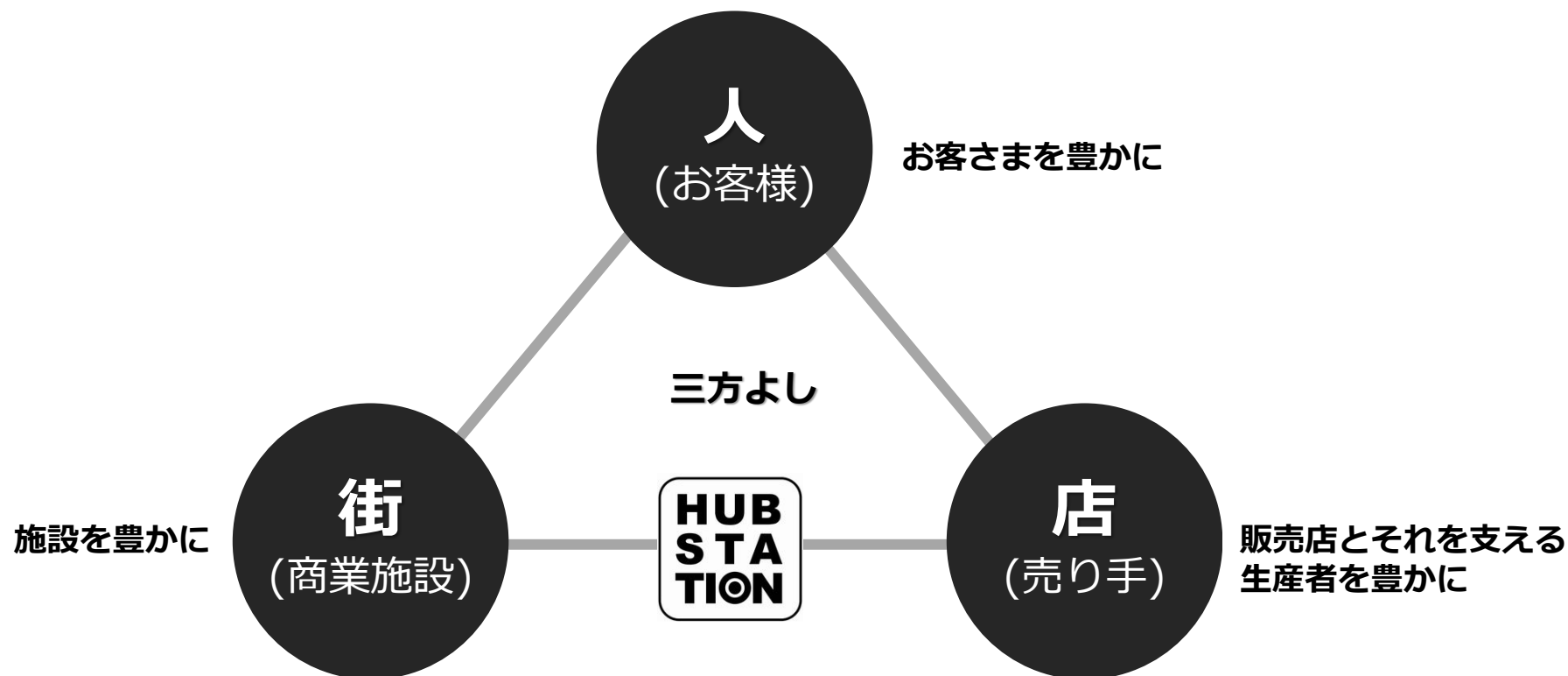
**POP-UP STOREを「動」と位置づけ、「静」のREAL STOREとWEB STOREに送客、顧客化。循環型売上拡大モデルをつくります。**

## one-stop service



- ▶ 御社は商品を提供するだけで、弊社が販売系機能を一括提供できます
- ▶ 御社に足りない機能だけの提供も可能です





お客様の生活を豊かにする“キラリと光る店”を  
日本全国から探しだし、プロデュースし  
商業施設とマッチングする会社です

2018年3月30日 織研新聞に掲載されました

Topに  
聞

期間限定店の開設が増えてい  
る。無名だがキラリと光る商品  
や、新規に開発したブランドなど  
を、百貨店や商業施設の催事場や  
特別コーナーを活用した期間限定  
店で多くの消費者に届ける事業が  
盛んだ。施設によっては常設化に  
積極的なところもある。ハプステ  
ーションは期間限定店によるブラ  
ンドディレクションを支援、1月  
に開催された日本SC協会のビジ  
ネスフェアでも注目を集めた。

(小川敬)

百貨店や商業施設は大き  
な岐路に立たされているま  
す。消費者の消費に対する価値観  
の変化や同質化と競争激化による

ハプステーション社長 阪本透氏



売り上げ不振も著しく、ECの成  
長が実店舗に大きな影響を及ぼす  
ようになっていきます。アパレルな  
ど一部のファッション商品が不振  
から抜け出せない課題にも直面し  
ています。

一方、日本にはクラフトマンシ  
ップ（職人気質）によって作られ  
た「高品質な本物」やサービスが  
数多くあります。特に、地方に優  
れた商品やサービスがあっても、  
売り方や客への伝え方が下手で、  
なかなか多くの客の目に留まらな  
いケースも少なくありません。そ  
うした優れた物やサービスを伝わ

## キラリ光る商品発掘し育成

りやすい形にして日本全国、世界  
の人々に届け、より豊かで多様な  
暮らしを実現してもらうために、  
人と街を期間限定店でつなぐ。三  
方よし」のマッチングサービスを  
行っています。

大手アパレル企業でエリア調査  
部の責任者として、日本全国とア  
ジア各国で市場調査チームを率  
い、新業態開発やアジアで期間限  
定店のプロジェクトマネジメント  
を行ってきました。その経験を生  
かして、百貨店や商業施設の催事  
場などを活用し、日本のキラリと光  
る商品や店を国内外の客に届ける  
ことが、百貨店や商業施設の活性  
化とベンチャー支援に少しでも役  
に立つだろうと考えています。

■ 全国の商業ディベロッパー  
や百貨店のネットワークを強みに、ベンチャー型の商品  
や店だけでなく、大手企業の新商  
品やブランドも期間限定店を使っ  
てデビューさせ、全国区ブラン

ドに成長した商品もあり、実績  
を積み重ねてきました。  
実際に、ECで販売していたお  
しゃれな時計を期間限定店で紹介  
し、全国の有力商業施設で常設店  
を構えたケースなど、ECと期間  
限定店、実店舗という成長戦略の  
きっかけにもなっています。

ブランドを期間限定店でデビュ  
ーさせ、成長戦略に乗せるだけ  
でなく、クラウドファンディングを  
活用したブランド戦略や、期間限  
定店とECとの相互送客など新時  
代の消費者獲得にも注力していま  
す。

市場は「広義のファッション」  
が注目を集めています。アパレル  
企業も、分野を超えた商品やブラ  
ンドを探索しているのが実態で  
す。全国を歩き、実際にこの目で  
見て、体感した物を見つけて商業  
施設などマッチングし、ベンチ  
ャーを育成する。これにより、  
閉塞気味の百貨店や商業施設に新  
鮮な刺激を送り届け、活性化のき  
っかけにしていきたいことが目標で  
す。

期間限定店に熱い視線



# 期間限定店事業広がる

ベンチャー支援のハブステーション 〃三方よし〃で市場深耕へ

全国主要都市の商業施設でベンチャー企業や新興ブランドの期間限定店をプロデュースする、ハブステーション（東京、阪本透社長）の事業が広がっている。昨年はファッション（アパレル・服飾雑貨）、生活雑貨・インテリア、化粧品、食物販などで50近いショップ・ブランドを展開。7大都市の都市型商業施設で年間200回以上を開いた。本格的にブランドデビューを果たし、常設店につながっ

たケースもある。今年は期間限定店の販売代行などの体制も整えて、事業を深耕する方針だ。同社は国内外から、個性的な店やブランド（商品）を探し出し、商業施設とマッチングしている。様々な企業と連携し、ショップやブランドのロゴやパッケージデザイン、フェイシング、什器や店舗デザイン、広告、SNS戦略などを支援すること、起業を促進している。事業拡大の背景には、商業施設

間やECとの競争激化や同質化により、差別化されたブランドやショップを導入することで、施設の新たな魅力や集客力の向上に期待する動きが活発化していることが挙げられる。

ファッション分野では、東京・吉祥寺発の国産時計「ノット」、ハンドメイド雑貨とアクセサリーのセレクトショップ「カーラ」、ハンドメイドアクセサリー「ナミカ」、輸入古着とアクセサリーのセレクトショップ「ヴィルック」、レディースシューズの「イーボル」と「マチルダ」、洋傘と雑貨の「グラック」、トレンダカジュアルの「イーブスサプライ」、アムステルダム発のカジュアル「スコッチ&ソーダ」、神戸・山の手ファッションの「アッシュ・アール・エム」、辺見エミリさんがプロデュースする「アウターサンセット」など。ライフスタイル関係では、発酵がテーマの「ハチゴウ」、食物販ではポランドのチョコレート「カメロンショコラティエ」、山口の甘いコーヒー豆「徳山コーヒーパーティー」、京都の果実氷「リュボンデフルーティアン」などの期間限定店を、2週間から1カ月間単位で都市型商業施設や駅ビルで展開している。

阪本社長は「ファッション・雑貨や食品のブランド（商品）を起業する個人や企業と商業施設、街を〃三方よし〃でマッチングすることで、それぞれの業界の発展に寄与していきたい」と市場の深耕を進める考えだ。

2019年7月5日 織研新聞に掲載されました

SENKEN

2019年  
(令和元年)

7月5日  
金曜日

織研新聞社



# Yes! We are HUBSTATION

## 会社概要

会社名	株式会社ハブステーション
所在地	〒104-0061 東京都中央区銀座3-14-13 第一厚生館ビル5F
事業内容	売り手と売場をつなぐマッチングサービスと関連支援業務
ハブステーションとは	人や情報が集まるネットワークの拠点
シンボルマーク	人、街、店の三つの円の重なり。拠点駅のアイコン

### <代表取締役社長 阪本 透>

- ・株式会社ワールド入社後、レディスブランドに配属
- ・エリア調査部発足後、一期生として社内初のエリア系マーケティングを一から手がける
- ・エリア調査部責任者として調査チーム、調査企画チームを率いる
- ・業態開発室、事業開発統括部にて新業態を開発
- ・日本全国47都道府県、2,000カ所以上の商業施設を調査、視察。百貨店、駅ビル、ファッションビル、ショッピングセンター、ロードサイド業態に精通
- ・海外マーケット開発責任者としてASEAN7カ国、インド、東アジアに精通。中国30都市800商業施設を始め海外1,000カ所以上の商業施設を視察。ベトナム、インド、タイ、韓国でPOP-UPストアのプロジェクトマネジメントを行う



### <専務取締役 営業本部長 吉次 邦男>

- ・株式会社ワールド入社。レディスブランドに配属
- ・新規ブランド発足後、初期メンバーとして参加
- ・その際、新規取引先開発数の歴代レコードをつくる(200口座)
- ・第2戦略統括部発足後、最年少で店舗開発部に移動。西日本全域（愛知県以西）を担当
- ・営業本部に異動後、再び新規ブランド発足のための西日本営業責任者として参加し全体売上の70%を開発及び担当
- ・旧キャラクターブランドの再生に携わり日本全域の店舗開発責任者としてwin-winの取引先連携を実現し、急成長、黒字化にも成功
- ・店舗開発部：中部、関西地区店舗開発責任者、西日本全域百貨店店舗開発責任者を歴任





# THANK YOU

**HUBSTATION CO.,LTD.**  
**Daiichi Koseikan Building 5F,**  
**3-14-13 Ginza,Chuo-Ku,**  
**Tokyo 104-0061,Japan**  
**<http://hubstation.xyz/>**

株式会社ハブステーション

